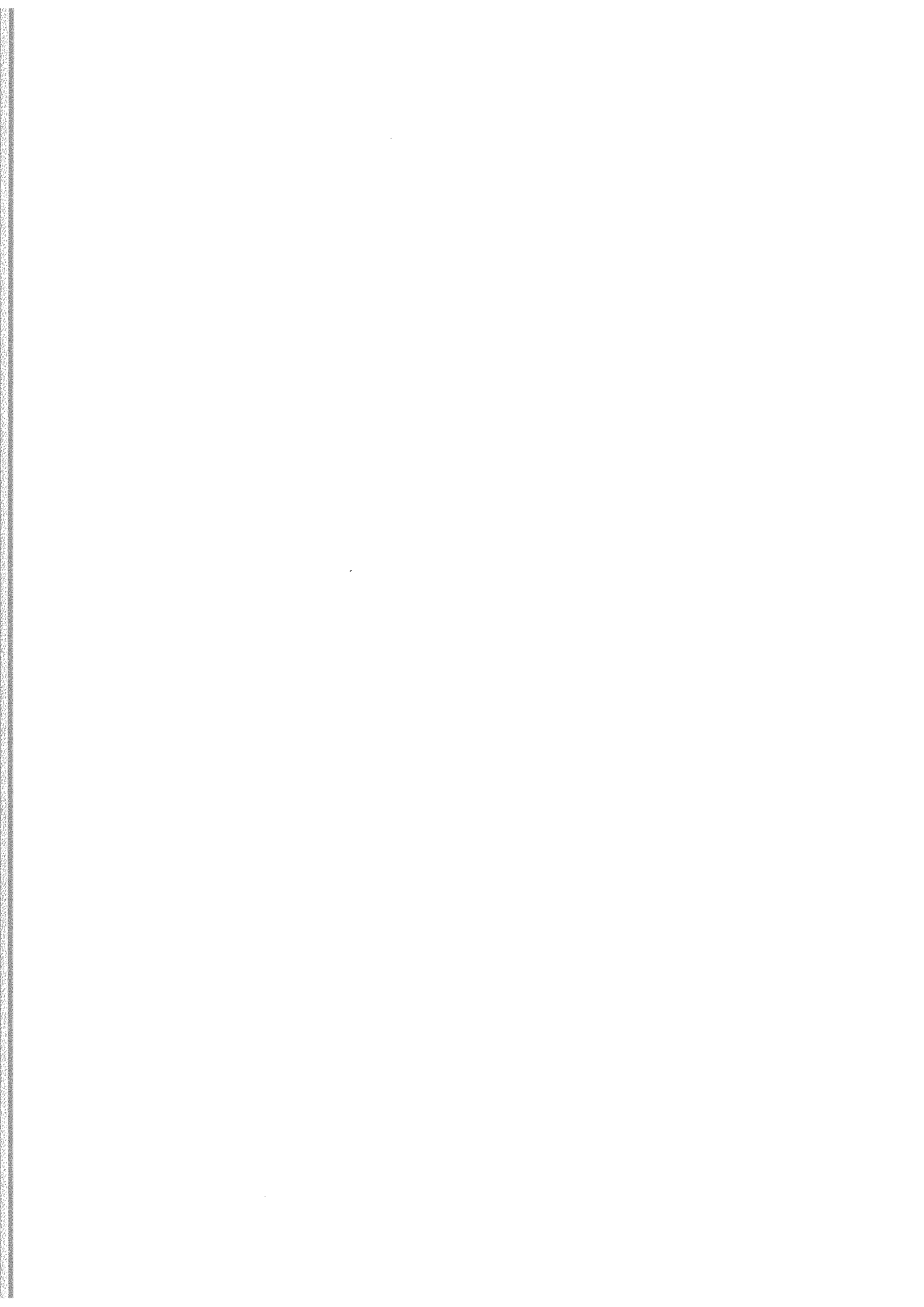


# 2017／年報

平成 29 年度

No. 25

山形県立うきたむ風土記の丘考古資料館





# はじめに

平成 29 年度には、6 月 10 日から 9 月 10 日まで『くらべてみよう今と昔—台所編—』と題した特別テーマ展を開催しました。旧石器時代から現代までの食に関する県内の出土品や民具等を時代ごとに展示しました。狩猟・採集の旧石器時代の石器、植物質の食糧が加わった縄文時代には、土器や木の実を粉にする礫石器が加わり、稲作農耕が開始された弥生時代以降は米の調理と保存の土器が出現します。古墳時代には石器が消滅し、奈良・平安時代には登り窯で焼かれた須恵器や、一般化し、中世には食器の多くが木製品となりました。江戸時代には陶磁器の椀や皿、漆器椀や、用途に合わせた台所用具も増え、明治以降、洋食が取り入れられ、昭和 30 年代後半以降は高度経済成長とともに、庶民の間でも豊かな食生活が始まりました。台所にガスや電気が導入され、ガスコンロ、電気冷蔵庫、炊飯器が登場し、現在ではさらに電化が進んで、消費電力の少ない製品が開発されるなど、いまま日々進歩しています。身近なテーマであったためか、年配の来館者の方からは、昭和の前半までの台所用品に懐かしさを感じる、小学生からは最後のコーナー以外は、見たことがないという感想がよせられました。

企画展は『木と生きる—弥生・古墳時代の木製品—』と題し、9 月 16 日より 12 月 3 日までの日程で開催しました。昨年度の縄文時代に続き、植物利用の第 2 弾の展示を試みました。山形県内の出土品がない弥生時代の木製品は仙台市内の遺跡から出土した資料、古墳時代は主として山形県内のものを展示しました。構成は住まいに関わる建築材、農耕や狩猟等、食料獲得に使われた道具と食糧残滓、木製容器、衣類となる糸を紡ぎ、布を織る道具、身を飾った櫛、楽器や祈りに使われた道具などの出土品を展示しました。来館者の皆様は昭和 30 年代まで使われていたものとあまり変わらない農耕具や藁の加工用具、復元された古墳時代の織機などに強い関心を寄せていました。

企画展のテーマで開催した考古学セミナー「木と生きる」は企画展開催中に 3 回開催しました。展示品の出土した遺跡の調査担当者の方から発掘調査の成果等について解説していただきました。また、木製品全般について造詣の深い首都大学東京教授の山田昌久先生による企画展講演会も多くの参加者がありました。7 月には館長による考古学入門講座Ⅲ「奈良・平安時代、中・近世の考古学」を 4 回にわたって開講しました。

うきたむ学講座実行委員会との共催事業の「うきたむ学講座」は 4 回開講し、また、山形考古学会と共催で開催した「山形の考古資料検討会」にも多くの参加者がありました。

当館の看板事業として定着した『赤ちゃん手形をつくろう』は、今年度は 1,129 個と過去最高となり、3 回開催した『勾玉・弓矢・石器をつくろう』、そして 2 回開催した『ガラス玉をつくろう』、『古代風ブレスレットをつくろう』、『あんぎんをつくろう』、『スクールオブジョウモン』、初めての開催した「大人の自由研究」は、昨年の参加者実績を 87 名上回り、総入館者数は 17 年ぶりに 10,000 人を超えました。

末尾になりましたが、何かとご支援賜りました山形県教育庁文化財・生涯学習課、公益財団法人山形県埋蔵文化財センター、仙台市教育委員会、県内各市町教育委員会、東北芸術工科大学、米沢女子短期大学、うきたむ考古の会、山形考古学会、歴史公園管理組合等の皆様に深く感謝申し上げます。

平成 30 年 3 月 31 日

館長 渋谷 孝雄

## 目 次

1. 施設概要	1
2. 開館後のあゆみ	3
3. 展示の概要	11
(1) 常設展示	
(2) 企画展示	
4. 教育普及活動	13
(1) 講演会・ギャラリートーク	
(2) 体験事業	
(3) 研修事業	
(4) 共催事業	
(5) 学校教育との連携	
(6) その他	
5. 資料の活用	16
(1) 資料貸出	
(2) 写真利用	
(3) 特別利用	
(4) 刊行物一覧	
6. 入館者	17
(1) 平成29年度 月別入館者	
(2) 入館団体	
(3) アンケート	
7. 管理及び運営	18
(1) 組織・職員	
(2) 運営協議会	
8. 受贈図書	19

# 1. 施設概要

## (1) 設置の趣旨

山形県立うきたむ風土記の丘考古資料館は、本県にとっての歴史上重要な古代の遺跡に関する資料の収集、保管及び展示を行うとともに、風土記の丘の中心として設置するものである。

## (2) 沿革

昭和 51 年度	第 6 次山形県総合開発計画及び第 2 次山形県教育振興計画において、風土記の丘（歴史公園）建設構想提示
昭和 56 年度	風土記の丘実態調査を実施し、候補予定地は、高島町の洞窟遺跡群を中心とする置賜地域が適当と報告
昭和 60 年度	第 7 次山形県総合開発計画及び第 3 次山形県教育振興計画において、候補地区を高島町を中心とする置賜地区に位置付け
昭和 61 年度	風土記の丘基本構想・計画を作成
平成 2 年度	考古資料館の基本・実施設計を作成
平成 3 年度	高島町町有地を借用し、考古資料館本体工事着工、展示工事着工
平成 4 年度	考古資料館建物本体・展示工事完成、考古資料館外構工事・植栽工事施工名称を「うきたむ風土記の丘考古資料館」に決定
平成 5 年度	考古資料館開館 4 月 23 日

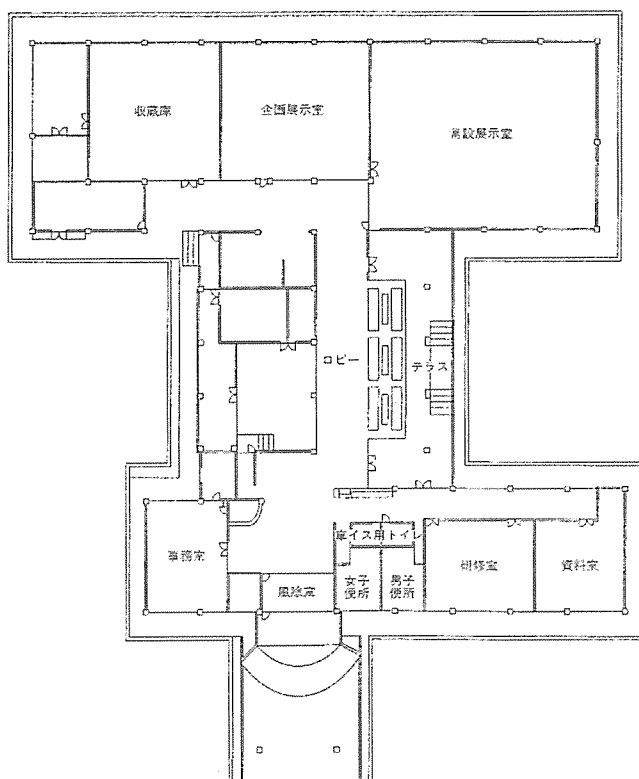
## (3) 施設

鉄筋コンクリート造平屋建

敷地面積：7,000 m<sup>2</sup>

延床面積：1,358.24 m<sup>2</sup>

常設展示室	279.00 m <sup>2</sup>
企画展示室	129.37 m <sup>2</sup>
収蔵庫（2 層）	129.37 m <sup>2</sup>
研修室	125.70 m <sup>2</sup>
事務室	67.50 m <sup>2</sup>
作業室・荷解室	51.75 m <sup>2</sup>
ロビー・ホール	336.85 m <sup>2</sup>
その他（機械室等）	238.70 m <sup>2</sup>



〔山形県立うきたむ風土記の丘考古資料館平面図〕

- (4) 所在地 山形県東置賜郡高畠町大字安久津 2117  
JR 高畠駅よりタクシーで 15 分  
JR 高畠駅より自転車で 40 分  
※高畠駅にレンタサイクルがあり「まほろばの緑道」のサイクリング道がある
- (5) 開館時間 AM9:00～PM5:00 (入館は 4:30 まで)
- (6) 休館日 月曜日、国民の祝日 (こどもの日と文化の日は無料開館)  
年末年始 (12 月 28 日～1 月 4 日)  
大型連休中は、臨時開館の場合あり  
燻蒸作業のため臨時休館の場合あり
- (7) 入館料金 一般 200 円 (150 円)、大学生 100 円 (70 円)、高校生以下無料  
( ) は 20 名以上の団体料金 (1 人につき)
- (8) 入館料の減免 次の基準により減免 (無料入館)
1. こどもの日・文化の日・その他教育委員会が指定する日において、資料館が主催する教育、学術及び文化の普及向上に資する行事に参加する者については入館料を免除する
  2. 前項に規定する者のほか、入館料の減免を受けることができる者は、次の各号の一に該当する者とする
    - 1) 教育課程に基づく教育活動として入館する児童、生徒、学生及びこれらの引率者
    - 2) その他教育委員会が公益上特に必要があると認める者  
※上記の入館料の減免を受けようとする者は、入館料減免申請書を考古資料館に提出すること
    - 3) 身体障害者手帳、精神障害者保健福祉手帳及び療育手帳の交付を受けている者、並びにその付添い

## 2. 開館後のあゆみ

(敬称略)

### 【開館記念行事】

平成5年度(1993) 記念行事・記念講演「考古資料館に期待すること」 田中 琢(文化庁)

### 【企画展示】

年度	種 別	展 示 テ ー マ	期 間
H 5	第1回特別展	「縄文の四季」	4月23日(金)～8月22日(日)
	第1回収蔵品展	「押出遺跡とその周辺」	9月
	第1回企画展	「古墳と人びとのくらし-今、地域の古代を考える-」	10月1日(金)～11月30日(火)
	第2回収蔵品展	「最近発掘された置賜の遺跡から」	12月9日(木)～4月16日(土)
6	第2回企画展	「一の坂遺跡と巨大住居～縄文のロングハウスのナゾにせまる～」	5月1日(日)～11月30日(火)
	第3回収蔵品展	「平地と山地の縄文遺跡」	8月4日(木)～9月25日(日)
	第3回企画展	「発掘された中世-まじないと祈りの世界-」	10月1日(土)～11月30日(水)
	第4回収蔵品展	「古代の村とくらし-南原・寝鹿遺跡を中心として-」	12月6日(火)～4月23日(日)
7	第2回特別展	「よみがえる縄文文化」	4月27日(木)～7月30日(日)
	第5回収蔵品展	「高島の古墳時代」	8月4日(金)～9月27日(水)
	第4回企画展	「やまがた古代の役所」	10月1日(日)～11月30日(木)
	第6回収蔵品展	「置賜地域のやきもののうつり変わり」	12月6日(火)～4月21日(金)
8	第5回企画展	「山形の古代窯業遺跡」	4月27日(土)～7月31日(水)
	第7回収蔵品展	「縄文の四季 春 夏 秋 冬」	8月6日(金)～9月25日(水)
	第3回特別展	「縄文のタイムカプセル 押出遺跡」	10月1日(火)～11月30日(土)
	第8回収蔵品展	「やきもののうつり変わり-置賜地域を中心に-」	12月5日(木)～4月25日(金)
9	テーマ展	「考古資料からみた古代・中世」	4月27日(日)～9月
	第6回企画展	「縄文の花開いて 一の坂・台ノ上遺跡」	10月1日(水)～11月30日(日)
	テーマ展	「古代・中世の考古資料」	12月9日(火)～
10	第7回企画展	「山形の弥生文化-水田稲作の始まり-」	10月1日(木)～11月29日(日)
	テーマ展	「古代・中世の考古資料」	
11	第8回企画展	「やまがたの古墳とその時代」	10月1日(金)～11月30日(火)
	テーマ展	「古代・中世の考古資料」	
12	第9回企画展	「縄文時代最後の世界～やまがたの亀ヶ岡文化 村山市宮の前遺跡を中心に～」	10月1日(日)～11月30日(木)
	テーマ展	「古代・中世の考古資料」	
13	第10回企画展	「発掘された山形の城館跡」	10月2日(火)～11月30日(金)
	テーマ展	「古代・中世の考古資料」	
14	第4回特別展	「やまがたの縄文土器」	10月1日(火)～11月30日(土)
	テーマ展	「古代・中世の考古資料」	
15	第11回企画展	「古代長者の世界～米沢市古志田東遺跡～」	10月1日(水)～11月30日(日)
	テーマ展	「古代・中世の考古資料」	
16	第12回企画展	「埋められた経 こめられた願い-やまがたの経塚-」	10月1日(金)～11月30日(火)
	テーマ展	「古代・中世の考古資料」	
17	第13回企画展	「古墳ができたころ-山形盆地の集落を中心に-」	10月1日(土)～11月30日(水)
	テーマ展	「古代・中世の考古資料」	
18	第14回企画展	「旧石器から日向へ-大きく変わった環境と文化-」	10月1日(日)～11月30日(木)
	テーマ展	「古代・中世の考古資料」	
19	第15回企画展	「縄文の至宝-押出遺跡-」	10月2日(火)～11月30日(金)
	テーマ展	「古代・中世の考古資料」	
20	ミニ企画展	「平安初頭のカレンダー」	4月15日(火)～5月25日(日) 12月7日(日)～3月8日(日)
	特別テーマ展	「発掘おきたま最前線の考古展1-蘇る原始・古代の置賜像-」	6月1日(日)～9月24日(水)
	第16回企画展	「出羽国ができるころ」	10月1日(水)～11月30日(日)
	テーマ展	「古代・中世の考古資料」	



21	特別テーマ展	「発掘おきたま最前線の考古展2-蘇る中世・近世の置賜像-」	3月15日(土)～9月24日(水)
	第17回企画展	「じょうもん天地人-やまがた前期縄文人のたたかい-」	10月1日(水)～11月29日(日)
	テーマ展	「古代・中世の考古資料」	
22	特別テーマ展	「発掘おきたま最前線の考古展3-蘇る中世・近世の置賜像-」	3月25日(木)～9月24日(金)
	第18回企画展	「平安初頭の南出羽-役所とその周辺-」	10月1日(金)～11月30日(火)
	テーマ展	「古代・中世の考古資料」	
23	特別テーマ展	「お米づくりが始まった頃-百刈田遺跡-」	4月1日(金)～9月25日(日)
	第19回企画展	「やまがたの古墳時代-最上川流域の古墳と集落-」	10月1日(土)～11月30日(水)
24	特別テーマ展	企画展示室リニューアル記念「押出遺跡の名宝」	4月1日(日)～5月31日(木)
	特別テーマ展	「やまがたの歴史を語る遺跡展2-古代の祭祀-」	6月1日(金)～9月23日(日)
	第20回企画展	「中世やまがたの城館-そこに城館がある理由-」	10月2日(火)～11月30日(金)
	テーマ展	「古代・中世の考古資料」	
25	特別テーマ展	やまがたの歴史を語る遺跡展3「古墳時代の集落」	6月8日(土)～9月22日(日)
	20周年記念企画展	「山形古代史発掘40年」	10月1日(火)～11月30日(土)
	テーマ展	「古代・中世の考古資料」	12月8日(日)～3月30日(日)
26	特別テーマ展	「押出遺跡の新資料」	6月14日(土)～9月24日(水)
	第22回企画展	「弥生時代の山形」	10月1日(水)～11月30日(日)
	テーマ展	「古代・中世の考古資料」	12月7日(日)～3月31日(火)
27	特別テーマ展	「災害と祈り」	6月6日(土)～8月5日(水)
	第23回企画展	「重要文化財 水木田遺跡展」	10月1日(木)～12月27日(日)
	町村合併60周年記念特別展	「たかはた美術館」展	8月8日(土)～9月20日(日)
	テーマ展	「古墳時代から中世の考古資料」	
28	特別テーマ展	「遺跡今昔物語-いせきこんじゃくものがたり-」	6月11日(土)～9月11日(日)
	第24回企画展	「森と暮せば-縄文人の植物利用-」	9月17日(土)～12月4日(日)
	テーマ展	「古墳時代から中世の考古資料」	
29	特別テーマ展	「くらべてみよう今と昔～台所編～」	6月10日(土)～9月10日(日)
	第25回企画展	「木と生きる～弥生・古墳時代の木製品～」	9月16日(土)～12月3日(日)
	テーマ展	「古墳時代から中世の考古資料」	

【講演会等】

P:パネリスト C:コーディネーター

年度	名称	講演・テーマ等	講師
H5	企画展記念講演	「末期古墳がつくられたころ」	工藤雅樹(福島大学教授)
6	企画展記念講演	「東北・北陸の巨大住居が意味するもの」	富樫泰時(秋田埋文センター)
	企画展記念講演	「中尊寺金色堂の視線」	入間田宣夫(東北大学教授)
	第1期 やさしい考古学入門講座	「縄文時代の人々と文化」 ①川崎利夫 ②佐藤鎮雄 ③手塚孝 ④佐々木洋治 ⑤佐藤庄一 ⑥山崎正	6回講座
7	特別展記念講演	「三内丸山遺跡と東北の縄文文化」	岡田康博(青森県教育委員会)
	企画展記念講演	「古代出羽の役所」	小野忍(酒田市)
	第2期 やさしい考古学入門講座	「日本のやきものの流れ」 ①川崎利夫 ②佐々木洋治 ③阿部明彦 ④佐藤鎮雄 ⑤佐藤庄一 ⑥手塚孝 ⑦長橋至 ⑧尾形典典 ⑨川崎利夫 ⑩板垣英夫	10回講座
8	企画展特別講演	「東日本の古代窯業生産と流通」	吉岡康暢(歴博教授)
	特別展特別講演	「縄文文化と現代」	佐原真(歴博副館長)
	第3期 やさしい考古学入門講座	-遺跡発掘最前線-「遺跡を掘る」パート1 ①渋谷孝雄 ②佐々木洋治 ③阿部明彦 ④佐藤庄一 ⑤手塚孝 ⑥井田秀和 ⑦長橋至 ⑧名和達朗 ⑨阿部明彦 ⑩真壁健	10回講座
9	テーマ展特別講演	「古代出羽の都」	
	企画展特別講演	「縄文文化の魅力」	
	第4期 やさしい考古学入門講座	-遺跡発掘最前線-「遺跡を掘る」パート2 ①梶原洋 ②手塚孝 ③井田秀和・川崎利夫 ④佐藤禎宏 ⑤山口博之	
10	企画展特別講演	「東北の弥生文化-その成立と展開-」	須藤隆(東北大学教授)
	第5期 やさしい考古学入門講座	「中世の考古学」 ①伊藤清郎 ②飯村均 ③山口博之 ④川崎利夫 ⑤菅田慶信	5回講座
11	第8回企画展シンポジウム	基調講演「日本の中の山形の古墳」 大塚初重(明治大学教授) P:①手塚孝 ②佐藤鎮雄 ③茨木光裕 ④阿部明彦 C:川崎利夫	

11	第一期 考古学セミナー	「やまがたの古墳とその時代」 5 回講座 ①「山形の古墳」辻秀人 ②「やまがたの古墳」川崎利夫 ③「山形県に於ける古墳時代の集落」阿部明彦 ④「東北の埴輪」藤沢敦 ⑤「副葬品からみた東北地方の古墳」菊地芳朗
	第 9 回企画展 シンポジウム	基調講演「縄文時代・最後の世界」石川日出志(明治大学教授) P:①山口博之 ②佐藤庄一 ③佐藤禎宏 ④小林圭一 C:川崎利夫
12	第二期 考古学セミナー	「奈良・平安時代の考古学」 5 回講座 ①木本元治 ②佐藤庄一 ③宮本長二郎 ④川崎利夫 ⑤阿部明彦
	山形の発掘 (調査検討会)	基調報告「2000 年度の発掘調査の成果と課題」 佐藤庄一(県教育庁) 報告遺跡①馳上遺跡(埋蔵文化財センター) ②森前遺跡(高島町教育委員会) ③陣が峰古墳群(川西町教育委員会) ④成島 1 号墳(米沢市教育委員会) ⑤大塚天神古墳(山辺町教育委員会) ⑥西沼田遺跡(天童市教育委員会) ⑦左沢城跡(大江町教育委員会) ⑧安中坊遺跡(西川町教育委員会) ⑨南台遺跡(長井市教育委員会)
13	第 10 回企画展 シンポジウム	「発掘された山形の城館跡」 基調講演「奥羽における城館跡」 伊藤清郎(山形大学教授) P:①山口博之 ②室野秀文 ③工藤清泰 ④福原圭一 ⑤松岡進 C:飯村均
	第三期 考古学セミナー	「発掘された山形の城館跡」 5 回講座 ①横山勝栄 ②保角里志 ③手塚孝 ④川崎利夫 ⑤高桑登
	山形・置賜の 発掘調査検討会	特別報告「2001 年度県内の発掘調査の概要」 佐藤庄一(県教育庁)
		報告遺跡①台ノ上遺跡(米沢市教育委員会) ②北小屋屋敷遺跡(埋蔵文化財センター) ③要害古墳(山辺町教育委員会) ⑤愛宕山館(長井市教育委員会) ⑥館山北館(米沢市教育委員会) ④特別報告「長者屋敷遺跡 木柱遺構について」 岩崎義信(長井市教育委員会)
14	第 4 回特別展 講演会・縄文トーク	「やまがたの縄文土器」 基調講演 小林達雄(國學院大学教授) 縄文トーク 安孫子昭二(東京都教育庁)
	第四期 考古学セミナー	「やまがたの縄文土器」 5 回講座 ①渋谷孝雄 ②佐藤庄一 ③川崎利夫 ④小林圭一 ⑤阿部明彦
	置賜の 発掘調査検討会	特別報告「2002 年度県内の発掘調査の概要」 佐藤庄一(県教育庁)
		報告遺跡①台ノ上遺跡(米沢市教育委員会) ②飛泉寺跡遺跡(埋蔵文化財センター) ③高安窯跡(東北芸術工科大学) ④報告「東北地方における頁岩の分布について」 秦昭繁(考古学協会)
15	企画展記念講演会 トーク	「古代の長者-古志田東遺跡展-」 基調講演 三上喜孝(山形大学助教授) 手塚孝(米沢市教育委員会)
	第五期 考古学セミナー	「平安時代の歴史と考古」 5 回講座 ①三上喜孝 ②吉田敏 ③北野博司 ④村木志伸 ⑤川崎利夫
	置賜の 発掘調査検討会	特別報告「2003 年の発掘調査の概要」 名和達朗(県教育庁) 報告遺跡①大西遺跡(米沢市教育委員会) ②京塚古墳群(米沢市教育委員会) ③町尻遺跡(高島町教育委員会) ④高安窯跡(東北芸術工科大学)
16	企画展記念講演会 トーク	「東日本の経塚の地域性」 村木二郎(国立歴史民俗博物館) 「やまがたの経塚」 川崎利夫(当館館長)
	第六期 考古学セミナー	「信仰の歴史と考古」 5 回講座 ①伊藤清郎 ②石井浩幸 ③村木志伸 ④川崎利夫 ⑤岩鼻通明
	置賜の 発掘調査検討会	特別報告「2004 年の発掘調査の概要」 名和達朗(県教育庁) 報告遺跡①京塚古墳群(米沢市教育委員会) ②問答山遺跡(長井市教育委員会) ③大在家遺跡(埋蔵文化財センター) ④大在家遺跡・町尻遺跡(高島町教育委員会)
17	企画展記念講演会	「土器からみる古墳出現期の地域交流」 辻秀人(東北学院大学教授)
	第七期 考古学セミナー	「古墳出現期の考古学」 5 回講座 ①「古墳時代前期とはどんな時代か」尾形典典 ②「馬洗い場B遺跡」高橋敏・「梅野木前1遺跡」長瀬えみ子 ③「古墳時代の始まりと山形盆地の前期古墳」川崎利夫 ④「置賜盆地の前期古墳」佐藤鎮雄 ⑤「古墳時代前期の土器」阿部明彦
	置賜の 発掘調査検討会	基調報告「2005 年県内の発掘の概要」 尾形典典(県教育庁) 報告遺跡①野際遺跡(米沢市教育委員会) ②百川田遺跡(埋蔵文化財センター) ③廻り屋遺跡(白鷹町教育委員会) ④蛇崩窯跡(埋蔵文化財センター) ⑤大在家遺跡(埋蔵文化財センター)

18	企画展記念講演会	「日向洞窟の石器が語る環境と文化の大激変-旧石器から縄文へ-」	佐川正俊(東北学院大学教授)
	第八期 考古学セミナー	「山形の旧石器・中石器時代」	5回講座(講演会含む)
		①「旧石器時代から中石器時代の外観」佐藤鎮雄 ②「ナイフ形石器を使う人々」渋谷孝雄・「細石器を使う人々」石井浩幸 ③「新庄盆地の旧石器時代遺跡」長沢正機・「酒田市八森遺跡」佐藤禎宏 ④「高島の洞窟遺跡群の文化」井田秀和	
		①「うきたむ学事はじめ」佐藤鎮雄 「高野山観音院過去帳に置賜の戦国時代を読む」小林貴宏 ②「置賜古代史」吉田歆・「団体紹介」いいで歴史考古の会(井上俊雄) ③「長者屋敷の世界」岩崎義信・「米沢の峠を歩く」菊地政信 「団体紹介」ふるさととの歴史と文化に親しむ会(古山重雄)	
置賜の 発掘調査検討会	基調報告「2006年県内の発掘の概要」	阿部明彦(県教育庁)	
19	企画展記念講演会	「押出遺跡の世界」	佐藤庄一(県教育庁)
	第九期 考古学セミナー	「縄文時代前期の考古学-押出遺跡にみる縄文人のくらし-」	5回講座
		①「大谷地の縄文文化」佐藤鎮雄・「縄文の至宝 押出遺跡」渋谷孝雄 ②「大谷地の縄文ムラ」山口博之 ③「押出ムラの土器」小林圭一 ④「押出人の使用した石の道具とその形」石井浩幸 ⑤「押出ムラのくらし」菅原哲文	
		①「中世置賜の城館址」手塚孝・「米沢の行屋について」角屋由美子 「団体紹介」長井文化財保護協会 ②「文字で語る置賜古代史」三上喜孝・「団体紹介」ゲンジ蛸とカジカ蛙愛護会 ③「古墳立地から探る古代人の思想」佐藤鎮雄・「団体紹介」川西町文化財保護協会	
置賜の 発掘調査検討会	基調報告「2007年県内の発掘の概要」	石井浩幸(県教育庁)	
20	企画展記念講演会	「出羽国ができるころ」	川崎利夫(当館名誉館長)
	第十期 考古学セミナー	「飛鳥・奈良時代のやまがた」	5回講座
		①「7世紀後半から8世紀前半の考古資料と出羽建国前後のやまがた」佐藤鎮雄・ 「土師器・鉄製品からみる出羽建国前後のやまがた」植松暁彦 ②「南陽の飛鳥・奈良時代遺跡調査」佐藤鎮雄・「出羽最南端地域の考古学」手塚孝 ③「須恵器からみる飛鳥・奈良時代のやまがた」伊藤邦弘 「高島の飛鳥・奈良時代遺跡調査」井田秀和 ④「古代出羽の水駅」阿部明彦・「出羽建国前後の出羽郡と遺跡」川崎利夫 ⑤「置賜における古代窯業の開始」北野博司	
		①「奥羽山系西部の自然」島津憲一・「旧石器時代の台所事情」秦昭繁 ②「人口減少社会、少子高齢化時代の中でふるさと遺産をどう守るか」宮原博通 「団体紹介」うきたむ考古の会(高梨善三郎) ③「平泉と置賜」吉田歆・「団体紹介」葉山の自然を守る会(原敬一)	
置賜の 発掘調査検討会	基調報告「2008年県内の発掘の概要」	阿部明彦(県教育庁)	
21	企画展記念講演会	「じょうもん天地人-やまがた前期縄文人のたたかひ-」	安斎正人(東北芸術工科大学教授)
	第十一期 考古学セミナー	「やまがたの縄文時代前期を考える」	5回講座
		①「やまがたの前期縄文遺跡とその特色」佐藤鎮雄 ②「やまがたの前期縄文土器と地域間交流」水戸部秀樹 「東北の縄文前期にみる森林文化」福田正宏 ③「やまがたの縄文時代前期の集落」小林圭一 「やまがたの前期縄文人の土器調理と食」北野博司 ④「やまがたの前期縄文石器と地域間交流」秦昭繁 ⑤「やまがたの前期縄文人のくらし」菅原哲文	
第十四期 うきたむ学講座	①「片倉小十郎と高島」島津憲一・「片倉小十郎と長井」渋谷敏己 ②「春日元忠の生涯と仕事」小林貴宏・「うきたむ学小辞典」佐藤鎮雄 ③「片倉小十郎と米沢」阿部哲人・「片倉小十郎と川西」藤田宥宣		

21	置賜の発掘調査検討会	基調報告「2009年県内の発掘の概要」	丸吉繁一(県教育庁)	
		報告遺跡①北目古墳(東北芸術工科大学) ②鎌倉上遺跡(埋蔵文化財センター) ③西谷地b遺跡(埋蔵文化財センター) ④百川田遺跡(埋蔵文化財センター)		
22	企画展記念講演会	「南出羽における平安初頭の官衙とその周辺」	佐藤庄一(山形考古学会副会長)	
	講演会	「平安初頭の出羽国南部」	吉田歆(米沢女子短期大学教授)	
		「文字資料が語る平安初頭の南出羽」	三上喜孝(山形大学准教授)	
	第十二期考古学セミナー	「平安初頭における南出羽の考古学」	5回講座	
		①「平安初頭の出羽国と南出羽の概況」佐藤鎮雄 「南出羽における平安初頭の土師器・赤焼土器・灰釉陶器」阿部明彦		
		②「平安の出羽国府・城輪柵跡と八森遺跡」小野忍 「南出羽における平安初頭の須恵器・瓦と古代窯業」伊藤邦弘		
③「平安初頭における最上郡・村山郡の官衙とその周辺」阿部明彦 「南出羽における平安初頭の東山道駅路と駒籠楯遺跡」竹田純子				
第Ⅴ期うきたむ学講座	④「南出羽における出羽郡・田川郡・飽海郡の官衙とその周辺」佐藤庄一			
	⑤「平安初頭における置賜郡の官衙とその周辺」佐藤鎮雄 「平安初頭における宗教関連遺跡と仏教の伝播」須賀井新人			
山形の発掘調査検討会	①「平子文書からみる戦国期の一断面」渋谷敏己 「上杉家臣団の形成—戦国から近世へ—」角屋由美子			
	②「米沢藩の鉄砲導入と砲術師・丸田九左衛門付、米沢藩の砲術流派と砲術訓練の実態」青木昭博			
	③「川西町玉庭地区の鮎川党について—越後から置賜へ—」渡辺敏和 「前田慶次道中日記」菌部寿樹			
山形の発掘調査検討会	基調報告「2010年県内の発掘の概要」	小嶋康広(県教育庁)		
	報告遺跡①馳上遺跡(埋蔵文化財センター) ②西谷地b遺跡(埋蔵文化財センター) ③作野遺跡(埋蔵文化財センター) ④戸塚山古墳(米沢市教育委員会)			
23	企画展記念講演会	「最上川流域の古墳とムラ」	北野博司(東北芸術工科大准教授)	
	講演会	「山形県の古墳」川崎利夫(当館名誉館長)・「古墳時代を掘る」手塚孝(米沢市教育委員会)		
	第十三期考古学セミナー	「やまがたの古墳時代を考える」	5回講座	
		①「やまがたの古墳時代概観」佐藤鎮雄 ②「やまがたの古墳時代土師器」阿部明彦		
		③「やまがたの古墳時代須恵器」伊藤邦弘・「やまがたの中期・後期古墳群」草野潤平		
		④「山形盆地の中後期古墳とお花山古墳群」長橋至 「山形盆地の中後期村落と嶋遺跡」樋口修		
第Ⅵ期うきたむ学講座	⑤「置賜地域の土器様相」菊池玄輝・「やまがたの古墳時代木製品」竹田純子			
	①「南陽市三間通周辺の古墓地を歩く」川崎利夫 「高島町高安の犬の宮・猫の宮」清野春樹			
山形の発掘調査検討会	②「置賜の地史-地震の意味-」山野井徹			
	③「白鷹町の石造文化財について」平吹利数・「山形県内遺跡の地震・災害痕跡」佐藤庄一			
	基調報告「2011年県内の発掘の概要」	小嶋康広(県教育庁)		
山形の発掘調査検討会	報告遺跡①押出遺跡(埋蔵文化財センター) ②戸塚山古墳群(東北芸術工科大学) ③館山城跡(米沢市教育委員会) ④八反遺跡(埋蔵文化財センター)			
24	企画展記念講演会	「中世やまがたの城館」	伊藤清郎(山形大学教授)	
	第十四期考古学セミナー	「中世やまがたの城館を考える」	4回講座	
		①「中世やまがたの城館の分布と変遷概要」森谷幸・「中世やまがたの城館の背景」佐藤鎮雄		
		②「中世城館の成立」吉田歆・「中世置賜の城館と館山城」手塚孝		
		③「中世城館址から発見されるモノ」・「中世庄内の城館」高桑登		
第Ⅶ期うきたむ学講座	④「中世最上(現村山・最上地方)の城館」保角里志 「中世西村山の城館と左沢楯山城」佐藤庄一			
	①「たべる桜にみる桜、そして聖なる桜」岩崎義信 「いわゆる「金目マタギ」の春グマ猟—雪崩地形とクマの習性した狩り—」草刈広一			
山形の発掘調査検討会	②「会津地域における弥生時代終末期から古墳出現期までの様相」福田秀夫			
	③「置賜の伊達氏の支配構造」小林貴宏・「仏像からみた湯殿山参拝と行屋」宮本晶朗			
山形の発掘調査検討会	基調報告「2012年県内の発掘の概要」	竹田純子(県教育庁)		
	報告遺跡①押出遺跡(埋蔵文化財センター) ②馳上・西谷地b遺跡(埋蔵文化財センター) ③戸塚山古墳群(東北芸術工科大学) ④米沢館山城跡(米沢市教育委員会) ⑤土器の修復について(東北芸術工科大学)			

25	企画展記念講演会	「山形県古代史発掘と文化財保護 40 年の成果」	佐藤庄一
	第十五期 考古学セミナー	「山形古代史発掘と埋蔵文化財保護 40 年」 5 回講座	
		①「山形古代史発掘 40 年の意義」阿部明彦(山形県教育委員会) 「旧石器時代発掘調査の成果」渋谷孝雄(当館館長)	
		②「縄文時代前半期発掘調査の成果」菅原哲文(埋蔵文化財センター) 「縄文時代後半期発掘調査の成果」小林圭一(埋蔵文化財センター) ③「弥生時代発掘調査の成果」佐藤祐輔(仙台市地底の森ミュージアム) 「古墳時代発掘調査の成果」高橋 敏(埋蔵文化財センター) ④「奈良・平安時代発掘調査の成果」植松暁彦(埋蔵文化財センター) 「山形県埋蔵文化財センター20 年の成果」黒坂雅人(埋蔵文化財センター) ⑤「鎌倉～江戸時代発掘調査の成果」高桑登(埋蔵文化財センター) 「考古資料館 20 年の成果」佐藤鎮雄(当館前館長)	
第Ⅷ期 うきたむ学講座	①「細井平洲の第三次米沢下向と米沢」宮田直樹(米沢市教育委員会) 「白竜湖 変貌する泥炭湿原」渡部俊一(南陽 8 ミリクラブ) ②「発掘成果から見た律令社会の成立—刈田と置賜—」鈴木雅(蔵王町教育委員会) ③「東北地方の山岳信仰の特殊性」原淳一郎(米沢女子短期大学) 「チョウセンアカシジミの来た道」永幡 嘉之(写真家)		
考古資料検討会	基調報告「2013 年県内の発掘の概要」		竹田純子(県教育庁)
	報告遺跡①日向洞窟西地区遺跡(東北芸術工科大学) ②元宿北遺跡(埋蔵文化財センター) ③台遺跡(長井市教育委員会) ④米沢館山城跡(米沢市教育委員会)		
	研究報告「酒田市飛島西海岸製塩遺跡」		相原淳一(東北歴史博物館)
26	企画展記念講演会	「日本列島の弥生文化と南東北」	石川日出志(明治大学教授)
	第十六期 考古学セミナー	「弥生時代の山形を考える」 4 回講座	
		①「山形県の弥生時代研究の歩み」渋谷孝雄(当館館長) 「日本の弥生時代概論と生産遺跡」秦昭繁(当館職員)	
		②「仙台平野の弥生時代」太田昭夫(名取市教育委員会) 「山形県の弥生土器の変遷」佐藤祐輔(仙台市富沢遺跡保存館) ③「弥生時代の住居・墓・集落」押切智紀(山形県立博物館) 「新潟県北部の弥生時代」滝沢規朗(新潟県教育庁) ④「会津盆地の弥生時代」田中敏(福島県立博物館) 「弥生時代の山形を考える」佐藤庄一(山形考古学会副会長)	
第Ⅸ期 うきたむ学講座	①「陸奥国の官衙を赤井遺跡・矢本横穴墓群からみる」佐藤敏幸(東松島市教育委員会) 「花粉からみた縄文時代の人為生態系と植物資源利用」吉川昌伸(古代の森研究舎) ②「米沢盆地の横穴式古墳成立過程を考える」佐藤智幸(米沢市教育委員会) 「近代の教育活動としての育英事業」布施賢治(米沢女子短期大学) ③「米沢盆地の石材流通の概要」秦昭繁(当館職員) 「関東地方の資源開発とその利用」栗島義明(埼玉県立歴史と民俗の博物館) 「秋田地域の石器・石材流通の実態」吉川耕太郎(秋田県立博物館) 「石器・アスファルトなどの分布から流通と集団関係を考える」岡村道雄(元文化庁)		
考古資料検討会	基調報告「2014 年県内の発掘調査の概要」		竹田純子(県教育庁)
	報告遺跡①八幡一遺跡(埋蔵文化財センター) ②戸塚山古墳群M201 号墳(米沢市教育委員会) ③米沢館山城跡(米沢市教育委員会) ④日向洞窟西地区遺跡(東北芸術工科大学)		
27	企画展記念講演会	「水木田遺跡にみる縄文中期前半の世界」	阿部明彦(埋蔵文化財センター)
	第十七期 考古学セミナー	「縄文時代中期前葉から中葉の遺跡と遺物」 3 回講座	
		①「山形県の縄文時代中期前葉から中葉の遺跡の概要」渋谷孝雄(当館館長) 「置賜地域の縄文時代中期前葉から中葉の遺跡-台ノ上遺跡-」菊地政信(考古学協会員) ②「村山地域の縄文時代中期前葉から中葉の遺跡-西海淵遺跡-」菅原哲文(埋文センター) 「最上地域の縄文時代中期前葉から中葉の遺跡-西ノ前遺跡-」黒坂雅人(埋文センター) ③「庄内地域の縄文時代中期前葉から中葉の遺跡-西向遺跡-」須賀井新人(埋文センター) 「山形県の縄文時代中期前葉から中葉の石器」秦昭繁(考古学研究者)	

27	第Ⅹ期 うきたむ学講座	①「押出遺跡の調査成果について」水戸部秀樹(埋蔵文化財センター) 「押出遺跡における植物遺体」佐々木由香(パレオ・ラボ) 「福井県鳥浜貝塚について」小島秀彰(福井県若狭三方縄文博物館) 「富山県小竹貝塚について」町田賢一(富山県文化振興財団) 「押出遺跡における縄文前期遺跡との接触・交流」小林圭一(埋蔵文化財センター) ②「大谷地の地質と地形」阿子島功(山形大学名誉教授) 「大谷地周辺に立地する縄文時代草創期の遺跡」長井謙治(東北芸術工科大学講師) ③「大谷地の生物(植物)」吉野智雄(前うきたむ風土記の丘考古資料館運営協議会会長) 「大谷地の歴史と生活」佐藤庄一(山形考古学会会長)
	考古資料検討会	基調報告「2015年県内の発掘調査の概要」 稲村圭一(県教育庁) 報告遺跡①酒町遺跡(長井市教育委員会) ②清水上遺跡(南陽市教育委員会) ③米沢館山城跡(米沢市教育委員会) ④押出遺跡(埋蔵文化財センター) ⑤日向洞窟西地区遺跡(東北芸術工科大学)
28	企画展記念講演会	「縄文人がつくったふるさとの森」 鈴木三男(東北大学名誉教授) 「縄文時代の植物利用」 3回講座
	第十八期 考古学セミナー	①「山形県内の縄文時代植物利用の概要」渋谷孝雄(当館館長) 「押出遺跡の植物利用」水戸部秀樹(埋蔵文化財センター) ②「小山崎遺跡の植物利用」大川貴弘(遊佐町役場) 「高瀬山遺跡の水場遺構と植物利用」小林圭一(埋蔵文化財センター) ③「縄文時代の植生史と植物利用」吉川昌伸(古代の森研究舎) 「出土遺体にみる縄文時代の植物利用」吉川純子(古代の森研究舎)
	第Ⅺ期 うきたむ学講座	(特別講座) 「野仏に秘められたものPⅡ」平吹利数(白鷹町文化財保護審議会会長) 「塩田行屋の仏像とその由来」宮本明朝(文化財マネージメント) ①「伊達氏のふるさと梁川城」今野賀章(伊達市教育委員会) 「伊達時代の米沢一館山城跡を中心に」宮田直樹(米沢市教育委員会) ②「置賜の窯跡」高橋拓(飯豊町教育委員会) 「江戸前期の地方窯業」渡辺芳郎(鹿児島大学) ③「置賜の民俗」阿部宇洋(農村文化研究所) 「川西町の石造物」伊藤義隆(川西町文化財保護協会)
	山形の 発掘調査検討会	基調報告「2016年県内の発掘調査の概要」 竹田純子(県教育庁) 報告遺跡①壇山古窯群(埋蔵文化財センター) ②八幡西遺跡(埋蔵文化財センター) ③馳上遺跡8次(埋蔵文化財センター) ④大南遺跡(米沢市教育委員会) ⑤日向洞窟西地区遺跡(東北芸術工科大学) ⑥日向洞窟遺跡範囲確認調査(高島町教育委員会)
29	企画展記念講演会	「実験で検証する弥生・古墳時代の木製品」 山田昌久(首都大学東京教授) 「弥生・古墳時代の木製品」 3回講座
	第十九期 考古学セミナー	①「展示資料解説」伊藤純子(当館職員) 「弥生・古墳時代の木製品の概要」渋谷孝雄(当館館長) ②「仙台平野の弥生時代木製品が出土した遺跡」荒井格(仙台市教育委員会) 「仙台平野の弥生時代の木製品」 同上 ③「服部・藤治屋敷遺跡の調査と古墳時代木製品」高桑弘美(埋蔵文化財センター) 「板橋2遺跡の調査と古墳時代木製品」斎藤健(埋蔵文化財センター)
	第Ⅻ期 うきたむ学講座	(特別講座) 「置賜の前期古墳研究の課題ー長岡地区古墳群の成立と展開をめぐってー」 佐藤鎮雄(前山形県立うきたむ風土記の丘考古資料館長) 「南陽市長岡南森調査研究報告ー南森古墳推定遺跡測量調査を終えてー」 角田朋行(南陽市教育委員会) ①「置賜で活躍した仏師たちー白鷹町の調査事例からー」 石井紀子(白鷹町地域おこし協力隊) 「置賜の仏像と醍醐寺の関係ー高島町・大聖寺を中心にー」 石井智也(東北古典彫刻修復研究所) ②「地域の歴史をつくるー『清水町の歴史とくらし』の刊行からー」佐藤庄一 ③「米沢産物集と動物たち」鳥海隼夫 「近世後期の米沢の文学ー市立米沢図書館蔵書にみるー」石黒志保(市立米沢図書館)

29	山形の 発掘調査検討会	基調報告「2017年県内の発掘調査の概要」	稲村圭一(県教育庁)
		報告遺跡①八幡西遺跡(埋蔵文化財センター) ③大南遺跡(米沢市教育委員会) ⑤日向洞窟遺跡(東北芸術工科大学)	②花沢 a 遺跡(米沢市教育委員会) ④裏山 I 遺跡(飯豊町教育委員会)

(敬称略)

### 【体験教室】

- ・縄文土器づくり (平成 5～23 年度)
- ・古代食作り (平成 6～17 年度)
- ・弓矢づくり (平成 7・13 年度～)
- ・縄文土偶づくり (平成 9 年度)
- ・縄文釣り針づくり (平成 10 年度)
- ・赤ちゃん手形づくり (平成 13 年度～)
- ・ガラス玉づくり (平成 16 年度～)
- ・古代の編布づくり (平成 8～22 年度・平成 28 年度～)
- ・スクールオブジョウモン (平成 28 年度～)
- ・大人の自由研究 (平成 29 年～)
- ・勾玉づくり (平成 6・10 年度～)
- ・縄文住居づくり (平成 7 年度)
- ・夏休み親子遺跡探検 (平成 8～9 年度)
- ・少年少女考古学教室 (平成 9 年度)
- ・縄文祭り具づくり (平成 10 年度)
- ・柿渋染めづくり (平成 16 年度)
- ・古代風プレスレットづくり (平成 26 年度～)

### [現在行われている体験メニュー一覧]

名 称	内 容	所要時間	人数(最大)	参加費
火おこし	「ひもぎり式」という、摩擦を利用した古代以来の方法で火をおこします	10～30 分	30 名	無料
勾玉づくり	滑石というやわらかい石でつくります	60～90 分	100 名	200 円
弓矢づくり	竹を利用してつくります	60～90 分	10 名	200 円
古代風プレスレットづくり	麻紐を編んでオリジナルのプレスレットをつくります	30～60 分	20 名	200 円
編布づくり	縄文時代から続く方法で布を編みます	60～90 分	10 名	200 円

### 【うきたむ縄文まつり】

- ・縄文月見の宴 (平成 5～9 年度)
- ・縄文まつり (平成 10～19・23～24 年度)

### 【遺跡めぐり・遺跡の旅】

- ・春・秋の遺跡めぐり (平成 8 年度～)
- ・みる・きく・ふれる遺跡の旅 (平成 10 年度～)

### 3. 展示の概要

#### (1) 常設展示

置賜地方を中心に県内各遺跡の出土資料を展示し、旧石器時代から古墳時代までを通史的に理解することができるような構成としている。

ロビー展示では、「置賜のあけぼの」をテーマとし、飯豊町の上屋地遺跡や小国町の湯の花遺跡などから出土した旧石器時代の資料を展示している。また、槍の復元品により、使用例を示している。

常設展示室では、「大谷地をかこむ遺跡」「縄文時代のタイムカプセル」「古墳を造る人々」をテーマとしている。

「大谷地をかこむ遺跡」では、高島町の日向洞窟（国指定史跡）から出土した縄文時代草創期の微隆起線文土器をはじめ、縄文章創期から前期の資料を展示している。

「縄文時代のタイムカプセル」では、高島町の押出遺跡の資料を展示している。展示品には、重要文化財の指定となっている彩漆土器（レプリカ）やクッキー状炭化物などがある。湿地帯に位置する遺跡で、植物由来の遺物が良好な状態で発見されており、木製品なども展示している。

「古墳を造る人々」では、弥生時代から古墳時代の展示を行っている。萩生田遺跡（南陽市）から出土した石包丁や甑などの古墳時代の土器、お花山古墳（山形市）より出土した鏡・勾玉・ガラス玉などを展示している。

企画展示室では、企画展示を実施しない期間は、「古墳時代から中世の考古資料」として、常設展示に続く通史的内容の展示を行っている。「古墳時代の暮らし」「各地にひろがる須恵器生産」「中世の人びとと信仰」をテーマとし、古代の役所などで使用されていたと考えられる瓦や山形県の指定文化財である円面硯、中世の信仰に関わる一字一石経・板碑などを紹介している。





## (2) 企画展示

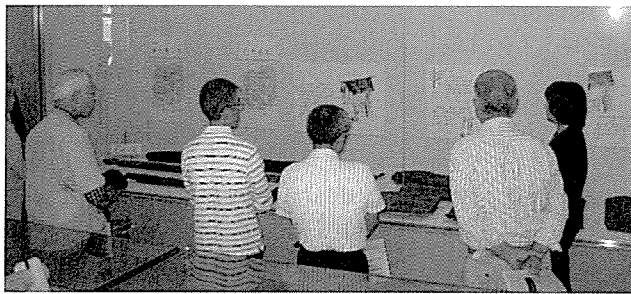
### ① 第25回企画展『木と生きる～弥生・古墳時代の木製品～』

2017年9月16日(土)～12月3日(日)

第24回企画展「森と暮せば～縄文人の植物利用～」に続き、今年度は、弥生・古墳時代の植物利用について展示を行った。展示構成も昨年度に倣い、道具の変化がわかるようにした。

展示資料は、山形県内出では弥生時代の木製品の出土品がなかったため、宮城県仙台市の中在家南遺跡、高田B遺跡の資料を展示した。古墳時代の木製品は、県内の山形市、天童市の遺跡から出土した資料を展示した。

縄文時代にはなかった農耕にかかわる鋤、鋤などの道具を紹介し、農耕が始まってからの多様な木製品を多数展示した。また、古墳時代の織機は、天童市西沼田遺跡公園の協力の下、復元品も同時に展示し、復元された織機による実演を行った。



### ② 特別テーマ展『くらべてみよう今と昔～台所編～』

2017年6月10日(土)～9月10日(日)

私たちが普段の生活で使っている道具は、昔の人たちはどのような道具を使っていたのか、今回は「台所編」として、旧石器時代から現代まで、様々な台所の道具を比べた。

学校の団体利用が増える時期だったため、小学生でもイメージしやすいように、普段使っている包丁やお鍋はどのようなものを使っていたのか、旧石器時代の石器や、縄文、弥生、古墳時代の土器、奈良・平安時代や中世、近世の木製品、また陶磁器や民具、現代の家電製品なども展示し、時代による変化がわかるようにした。



## 4. 教育普及活動

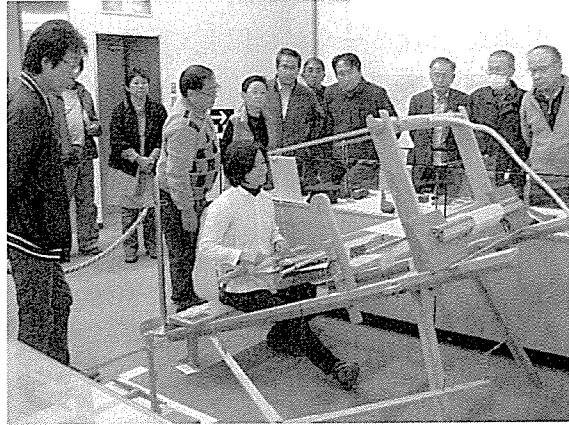
### (1) 講演会

#### ① 企画展記念講演会

11月19日(日) 参加者 27名

演題「実験で検証する弥生・古墳時代の  
木製品」

首都大学東京教授 山田昌久氏



### (2) 体験事業

#### ① 赤ちゃんの手形をつくろう

4月29日(金)～30日(日)、5月3日(水・祝)～7日(日) 手形数 1,129個

縄文時代の遺跡から出土した子どもの手形付き土製品にちなんで催しで、ゴールデンウィークのイベントとして定着した。手形数は過去最大となった。

#### ② 勾玉・弓矢・石器をつくろう

5月20日(土)・8月5日(土)・11月3日(金・祝)

参加者 計235名

勾玉は滑石、石器は頁岩、弓矢は竹を加工して作るもので、5月の参加者が増加した。

#### ③ ガラス玉をつくろう

6月17日(土)・12月2日(土) 参加者 計22組

ガラスの加工方法のひとつ「巻き付け技法」でのガラス玉作りで、12月は満員となった。

#### ④ あんぎんをつくろう

6月17日(土)・12月2日(土) 参加者 計2名

縄文時代の布の製作技法であるあんぎん(編布)で、小物入れやコースターを作成した。今後、あんぎんだけでなく、古代の布織の体験などを組み込んで、参加者の増加を目指したい。

#### ⑤ 古代風プレスレットをつくろう

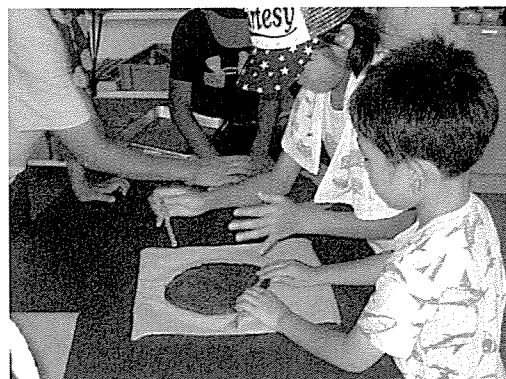
6月24日(土)・11月3日(金・祝) 参加者 計55名

古代から人々の生活で使われてきた「麻」の紐を編んでプレスレットを作る。

#### ⑥ スクールオブジョウモン

8月10日(木) 参加者 計7名

夏休み期間中の小中学生を対象にした事業で、一日を通して縄文時代について学習した。2年目の事業で、弓矢や石器を使った体験や縄文原体を使ってクッキーづくりなどを行った。



### ⑦大人の自由研究

7月22日(土)・12月16日(土) 参加者 計20名

今年度から新しく企画した事業で、7月はカラムシから繊維をとり、12月は繊維を使ってコースターを作った。

### (3) 研修事業

#### 〈講座研修〉

#### ① 考古学入門講座(館長講座) 受講者 延べ73名

7月9日(日)「奈良・平安時代1」 7月16日(日)「奈良・平安時代2」

7月23日(日)「中・近世」 7月29日(土) 補講

#### ② 第19期考古学セミナー『弥生・古墳時代の木製品』 受講者 延べ48名

【第1回】 9月24日(日)

「展示資料解説」

当館職員 伊藤 純子

「弥生・古墳時代の木製品の概要」

当館館長 渋谷 孝雄

【第2回】 10月8日(日)

「仙台平野の弥生時代木製品が出土した遺跡」

仙台市教育委員会 荒井 格 氏

「仙台平野の弥生時代の木製品」

同上

【第3回】 10月22日(日)

「服部・藤治屋敷遺跡の調査と古墳時代木製品」(公財)山形県埋蔵文化財センター 高桑 弘美 氏

「板橋2遺跡の調査と古墳時代木製品」(公財)山形県埋蔵文化財センター 斎藤 健 氏

#### 〈野外研修〉

#### ① 春の遺跡めぐり

6月4日(日) 参加者 27名 講師:近野 賀章 氏

福島県伊達市・桑折町

(梁川城、桑折西山城、霊山寺、保原歴史文化資料館、旧伊達郡役所)

#### ② みる・きく・ふれる遺跡の旅22「茨城北部をめぐる旅」

共催:うきたむ考古の会 講師:瓦吹 堅 氏

7月1日(土)・2日(日) 参加者 15名

茨城県立歴史館、偕楽園、弘道館、

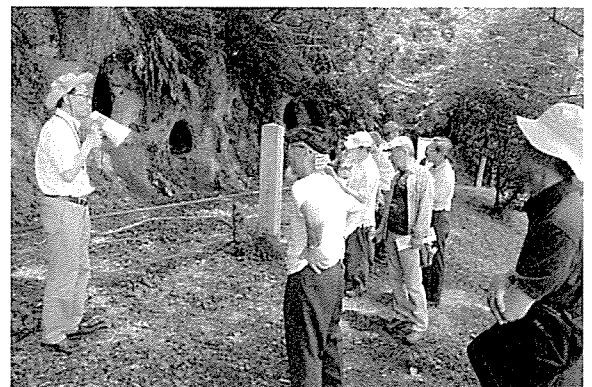
大串貝塚・水戸市埋蔵文化財センター、

馬渡埴輪窯跡、

虎塚古墳・ひたちなか市埋蔵文化財センター、

常陸大宮市歴史民俗資料館、

茨城県埋蔵文化財センター



#### ③ 秋の遺跡めぐり

10月1日(日) 参加者 26名 講師:大類 誠 氏

山形県東根市・村山市・大石田町・尾花沢市

(延沢城、駒籠楯跡、小田島城跡、長瀬本楯、中村遺跡縄文公園、大石田歴史民俗資料館、角二山遺跡)

#### (4) 共催事業

##### ① 考古資料検討会 共催：山形考古学会

2018年2月4日(日) 参加者 49名

基調報告「2017年 県内の発掘調査の概要」	山形県教育庁文化財・生涯学習課	稲村 圭一 氏
報告遺跡 「八幡西遺跡」(川西町)	(公財) 山形県埋蔵文化財センター	菊池 玄輝 氏
「花沢 a 遺跡」(米沢市)	米沢市教育委員会	佐藤 智幸 氏
「大南遺跡」(米沢市)	米沢市教育委員会	佐藤 公保 氏
「裏山 I 遺跡」(飯豊町)	飯豊町教育委員会	高橋 拓 氏
「日向洞窟遺跡」(高畠町)	東北芸術工科大学	長井 謙治 氏

##### ② 第Ⅻ期うきたむ学講座 共催：うきたむ学講座実行委員会 受講者延べ74名

【第1回】 2018年1月14日(日)

講話1「置賜で活躍した仏師たちー白鷹町の調査事例からー」

白鷹町地域おこし協力隊 石井 紀子 氏

講話2「置賜の仏像と醍醐寺の関係ー高畠町・大聖寺を中心にー」

東北古典彫刻修復研究所 石井 智也 氏

【第2回】 2018年2月17日(土)

講話3「地域の歴史をつくるー『清水町の歴史とくらし』の刊行からー」

佐藤 庄一 氏

【第3回】 2018年3月4日(日)

講話5「米沢産物集と動物たち」

鳥海 隼夫 氏

講話6「近世後期の米沢の文学ー市立米沢図書館蔵書にみるー」市立米沢図書館

石黒 志保 氏

【特別講座】 10月29日(日)

「置賜の前期古墳研究の課題ー長岡地区古墳群の成立と展開をめぐるー」

前山形県立うきたむ風土記の丘考古資料館長 佐藤 鎮雄 氏

「南陽市長岡南森調査研究報告ー南森古墳推定遺跡測量調査を終えてー」

南陽市教育委員会 角田 朋行 氏

#### (5) 学校教育との連携

##### ① 学校団体の入館

学校団体の入館希望があった場合、減免申請書とともに利用打合せ書の提出をいただくこととしている。来館の目的・利用に際しての要望等を事前に把握することで、各学校のニーズに合わせた内容や効率的な時間設定を行うためである。

館内や隣接する歴史公園の見学と、体験学習(勾玉づくり・弓矢づくり・火おこし等)を組み合わせた内容を希望する学校が多い。放課後クラブ活動や文化祭、PTA行事での利用もあり、各学校に赴く出前講座の対応も行っている。

〈今年度実績〉小学校9校 中学校2校 高等学校2校 大学2学

##### ② 長期休暇中の事業

・自由研究等の相談(随時)

## (6) その他

### ① 発掘調査支援 1件

日向洞窟遺跡（調査主体：東北芸術工科大学） 8月2日（水）～9月5日（火）

### ② 調査支援・協力・相談 3件

日向洞窟出土人骨標本調査

新潟医療福祉大学准教授

安久津古墳出土三累環頭大刀柄頭・鞘尻調査

京都大学白眉センター特定助教

押出遺跡出土資料調査

明治大学教授・株式会社パレオ・ラボ

## 5. 資料の活用

### (1) 資料貸出

遺跡名	資料名	利用の理由	申請者	資料活用期間
押出遺跡	彩漆土器など	文化庁「発掘された日本列島 2017」展示	文化庁	平成 29 年 5 月 17 日 ～30 年 3 月 13 日
押出遺跡	石器	考古学応用演習 1 における授業資料	東北芸術工科大学歴史遺産学科	平成 29 年 6 月 21 日 ～8 月 31 日
押出遺跡	土器・石器など	仙台市縄文の森広場特別企画展「いにしへの木 林 森」	仙台市縄文の森広場	平成 29 年 6 月 29 日 ～10 月 31 日
押出遺跡	土器・石器など	寒河江市埋蔵文化財フェア「縄文時代の水辺とくらし」展示	寒河江市教育委員会	平成 29 年 7 月 25 日 ～8 月 9 日

### (2) 写真利用

利用資料	利用目的（印刷物等の名称）	利用者（発行者）	発行日など
押出遺跡 炭化食品（クッキー状炭化物）	『別冊宝島 日本古代の伝統技術』	株式会社宝島社	平成 29 年 5 月 15 日
押出遺跡 炭化食品（クッキー状炭化物）	『別冊宝島 最新学説で読み解く人類 20 万年の歩み』	株式会社宝島社	平成 29 年 6 月 15 日
押出遺跡 炭化食品（クッキー状炭化物）	『図説 和菓子の歴史』	株式会社筑摩書房	平成 29 年 8 月 10 日
押出遺跡 彩漆土器	東京新聞及び中日新聞	中日新聞東京支社	平成 29 年 8 月 30 日
押出遺跡 炭化食品（クッキー状炭化物）	小学館スペシャル 11 月号『小学 8 年生』第 4 号	小学館	平成 29 年 9 月 28 日
宮の前遺跡・西海淵遺跡 土器、石棒など	『遠い昔の村山市ー旧石器時代から古墳時代までー』	村山市教育委員会	平成 29 年 9 月 29 日
押出遺跡 炭化食品（クッキー状炭化物）	文翔館企画展「和菓子の木型」展示	(公財)山形県生涯学習財団 山形県郷土館	平成 30 年 1 月 10 日

### (3) 特別利用

利用日時	利用資料	利用目的	利用者
平成 29 年 4 月 23 日	日向洞窟 人骨	調査のため	新潟医療福祉大学准教授
平成 29 年 7 月 11 日	安久津古墳 三累環頭大刀柄頭・鞘尻	調査のため	京都大学白眉センター特定助教
平成 29 年 9 月 10 日	押出遺跡 土器・石器など	調査のため	明治大学教授
平成 29 年 9 月 10 日	押出遺跡 種子	調査のため	パレオ・ラボ

### (4) 刊行物一覧

名称	発行日
館報うきたむ 49 号	平成 29 年 7 月 1 日
第 25 回企画展図録「木と生きる～弥生・古墳時代の木製品～」	平成 29 年 9 月 16 日
館報うきたむ 50 号	平成 29 年 12 月 10 日
2017 年報	平成 30 年 3 月 31 日

## 6. 入館者

### (1) 平成29年度 月別入館者

平成 29年 月	有 料 入 館 者								無 料 入 館 者			計			合 計
	個 人		団 体 (20人以上)		減 免 者		小 計		高 校 生 以 下	視 察 其 他		一 般	大 学 生	高 校 生 以 下	
	一 般	大 学 生	一 般	大 学 生	一 般	大 学 生	一 般	大 学 生		一 般	大 学 生				
4	66	0	281	0	2	0	349	0	517	683	0	1,032	0	517	1,549
5	135	4	642	0	110	0	887	4	1,692	2,287	0	3,174	4	1,692	4,870
6	91	7	35	0	31	0	157	7	99	108	0	265	7	99	371
7	58	0	0	0	0	0	58	0	70	162	0	220	0	70	290
8	119	3	0	0	28	0	147	3	220	639	0	786	3	220	1,009
9	82	3	25	0	61	0	168	3	118	236	0	404	3	118	525
10	143	3	72	0	141	0	356	3	412	237	0	593	3	412	1,008
11	81	1	0	0	14	0	95	1	248	204	62	299	63	248	610
12	15	0	0	0	19	0	34	0	22	59	0	93	0	22	115
1	9	0	24	0	0	0	33	0	2	16	0	49	0	2	51
2	8	1	9	0	0	0	17	1	17	92	0	109	1	17	127
3	50	4	16	0	0	0	66	4	12	43	0	109	4	12	125
	857	26	1,104	0	406	0	2,367	26	3,429	4,766	62	7,133	88	3,429	10,650

### (2) 入館団体 (学校)

《小学校》 高島町立亀岡小学校、飯豊町立手ノ子小学校、高島町立糠野目小学校、  
高島町立二井宿小学校、高島町立屋代小学校、高島町立高島小学校、  
最上町立月楯小学校

《中学校》 高島町立高島中学校

《高校・大学》 山形県立高島高等学校、山形県立長井高等学校  
山形県立米沢女子短期大学、東北芸術工科大学

《出前講座》 山形市立桜田小学校、南陽市立宮内小学校 放課後子供教室、  
南陽市立宮内中学校 文化祭

### (3) アンケート

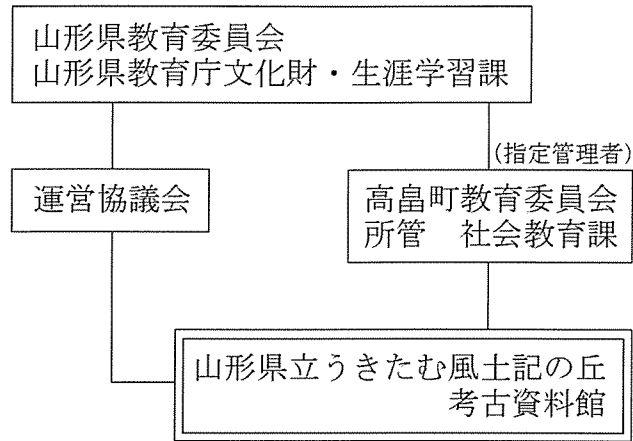
《来館者アンケート》

- ・山形の遺跡の多さに驚いた。(神奈川県・男性)
- ・むかしの物がたくさんあっておもしろかった。(10代女性)

## 7. 管 理 及 び 運 営

### (1) 組織・職員

#### [組織]



#### [職員]

職 名	氏 名	備 考
館 長	渋谷 孝雄	非常勤
館長代理	小林 貴宏	高島町職員
学芸員	鈴木 亜美	高島町嘱託
職 員	伊藤 純子	高島町嘱託
職 員	二宮 徹郎	高島町嘱託
職 員	片山 眞尊	高島町嘱託

### (2) 運営協議会

【第1回】 11月16日(木) 本館研修室

会議内容

- ①平成29年度考古資料館事業実施中間報告
- ②平成30年度考古資料館事業運営方針(案)
- ③その他

【第2回】 2月6日(火) 本館研修室

会議内容

- ①平成29年度考古資料館事業実施中間報告
- ②平成30年度考古資料館事業計画(案)
- ③その他

#### [本館運営協議会委員名簿]

氏 名	備 考
青木 敏雄	高島町郷土資料館 館長
石岡 かほる	上杉の御湯 御殿守 女将
伊藤 邦弘	公益財団法人山形県埋蔵文化財センター 整理課長
岩崎 義信	長井市教育委員会文化生涯学習課 市史編纂担当
富樫 とみよ	高島町屋代地区公民館 館長
二瓶 直樹	高島町立二井宿小学校 校長
村野 隆男	市立米沢図書館 館長

会長 村野 隆男

## 8. 受 贈 図 書

### 発掘報告書

名 称	寄 贈 者
遺跡詳細分布調査報告書 由利本荘市文化財調査報告書第 24 集	由利本荘市教育委員会
遺跡詳細分布調査報告書 秋田県文化財調査報告書第 507 集	秋田県教育委員会
弘田柵遺跡 秋田県文化財調査報告書第 508 集	秋田県教育委員会
居家以岩陰遺跡 國學院大學文学部考古学実習報告	國學院大學文学部考古学研究室
伝解脱上人貞慶五輪塔及び五輪塔地下出土蔵骨器調査報告書	公益財団法人元興寺文化財研究所
多武峯町石調査報告書	公益財団法人元興寺文化財研究所
平安京左京六条二坊十四町烏丸綾小路遺跡 2017	公益財団法人元興寺文化財研究所
左沢橋山城跡調査報告書 大江町埋蔵文化財調査報告書 第 18 集	大江町教育委員会
亀ヶ崎城跡 分布調査報告書(1)	酒田市教育委員会
亀ヶ崎城跡 発掘調査報告書	酒田市教育委員会
天童市西沼田遺跡 第IV次発掘調査報告書	天童市教育委員会
天童古城 東郭発掘調査報告書	天童市教育委員会
分布調査報告書(43)	山形県教育委員会
馳上遺跡 2~4・6 次発掘調査報告書 山形県埋蔵文化財センター調査報告書第 225 集	公益財団法人山形県埋蔵文化財センター
蟬田遺跡第 1. 2 次発掘調査報告書 山形県埋蔵文化財センター調査報告書第 226 集	公益財団法人山形県埋蔵文化財センター
壇山古窯跡群 第 9 地点発掘調査報告書 山形県埋蔵文化財センター調査報告書第 228 集	公益財団法人山形県埋蔵文化財センター
小石原川ダム文化財関係調査報告書 朝倉市文化財調査報告書第 17 集	朝倉市教育委員会
黒川院Ⅲ 朝倉市文化財調査報告書第 19 集	朝倉市教育委員会
蛭子田遺跡 土山蒲生近江八幡線道路改築事業に伴う発掘調査報告書	滋賀県教育委員会
金森西遺跡 守山川広域河川改修事業に伴う発掘調査報告書	滋賀県教育委員会
堤ヶ谷遺跡 滋賀竜王工業団地造成工事に伴う発掘調査報告書	滋賀県教育委員会
桜田遺跡Ⅹ 東京都埋蔵文化財センター調査報告 第 329 集	東京都埋蔵文化財センター
左門町遺跡 東京都埋蔵文化財センター調査報告 第 327 集	東京都埋蔵文化財センター
小日向一丁目北遺跡 東京都埋蔵文化財センター調査報告 第 323 集	東京都埋蔵文化財センター
田直遺跡 東京都埋蔵文化財センター調査報告 第 324 集	東京都埋蔵文化財センター
殿山横穴墓群 東京都埋蔵文化財センター調査報告 第 325 集	東京都埋蔵文化財センター
霧ヶ丘町遺跡 千駄ヶ谷北ノ脇遺跡 第 1 分冊 東京都埋蔵文化財センター調査報告 第 319 集	東京都埋蔵文化財センター
霧ヶ丘町遺跡 千駄ヶ谷北ノ脇遺跡 第 2 分冊 東京都埋蔵文化財センター調査報告 第 319 集	東京都埋蔵文化財センター
中田遺跡Ⅲ 東京都埋蔵文化財センター調査報告 第 322 集	東京都埋蔵文化財センター
水草木遺跡 東京都埋蔵文化財センター調査報告 第 330 集	東京都埋蔵文化財センター
北野遺跡 東京都埋蔵文化財センター調査報告 第 331 集	東京都埋蔵文化財センター
天神山遺跡 東京都埋蔵文化財センター調査報告 第 321 集	東京都埋蔵文化財センター
道合遺跡 赤羽上ノ台遺跡 東京都埋蔵文化財センター調査報告 第 318 集	東京都埋蔵文化財センター
道合遺跡 東京都埋蔵文化財センター調査報告 第 317 集	東京都埋蔵文化財センター
御殿前遺跡 第 2 分冊 東京都埋蔵文化財センター調査報告 第 314 集	東京都埋蔵文化財センター
御殿前遺跡 第 3 分冊 東京都埋蔵文化財センター調査報告 第 314 集	東京都埋蔵文化財センター
騎兵山遺跡Ⅲ 東京都埋蔵文化財センター調査報告 第 320 集	東京都埋蔵文化財センター
門口遺跡 東京都埋蔵文化財センター調査報告 第 315 集	東京都埋蔵文化財センター
旧白金御当地遺跡 東京都埋蔵文化財センター調査報告 第 328 集	東京都埋蔵文化財センター
田端環状積石遺構 田端遺跡第 1 次・第 2 次発掘調査報告書	玉川大学教育博物館
南久が原二丁目 4 番横穴墓Ⅰ 久ヶ原遺跡Ⅵ 発掘調査報告書 大田区の埋蔵文化財 第 23 集	大田区教育委員会
花巻城跡 花巻市埋蔵文化財発掘調査報告書 第 14 集	花巻市教育委員会
下中居Ⅲ遺跡発掘調査報告書 花巻市埋蔵文化財発掘調査報告書 第 12 集	花巻市教育委員会
稻荷神社遺跡発掘調査報告書 花巻市埋蔵文化財発掘調査報告書 第 11 集	花巻市教育委員会
小瀬川Ⅰ遺跡発掘調査報告書 花巻市埋蔵文化財発掘調査報告書 第 20 集	花巻市教育委員会
花巻市内遺跡発掘調査報告書 花巻市埋蔵文化財発掘調査報告書 第 18 集	花巻市教育委員会
特別養護老人ホーム建設関連遺跡発掘調査報告書 花巻市埋蔵文化財発掘調査報告書 第 17 集	花巻市教育委員会
清水遺跡 平成 24 年度緊急発掘調査報告書	大船渡市教育委員
長谷寺遺跡 平成 26 年度緊急発掘調査報告書	大船渡市教育委員
中沢遺跡発掘調査報告書 陸前高田市文化財調査報告 第 31 集	岩手県陸前高田市教育委員会
愛宕下Ⅱ遺跡発掘調査報告書 陸前高田市文化財調査報告 第 30 集	岩手県陸前高田市教育委員会
盛南地区遺跡群発掘調査報告書Ⅷ	盛岡市教育委員会
盛南地区遺跡群発掘調査報告書Ⅳ	盛岡市教育委員会
里館遺跡 第 60 次発掘調査報告書	盛岡市教育委員会
長岡市内遺跡発掘調査報告書 平成 28 年度	新潟県長岡市教育委員会
上越三和道路関係発掘調査報告書ⅩⅢ 新潟県埋蔵文化財調査報告書 第 269 集	新潟県教育委員会
県内遺跡発掘調査報告書Ⅴ 新潟県埋蔵文化財調査報告書 第 272 集	新潟県教育委員会
平林城跡Ⅱ	村上市教育委員会
越那 A 遺跡 津南町文化財調査報告書 第 71 輯	津南町教育委員会
平成 28 年度市内遺跡試掘調査報告 いわき市埋蔵文化財調査報告 第 181 冊	いわき市教育委員会
平成 28 年度市内遺跡調査報告書 伊達市埋蔵文化財発掘調査報告書第 27 集	伊達市教育委員会



金秀寺遺跡 伊達市埋蔵文化財発掘調査報告書第 28 集	伊達市教育委員会
平成 28 年度市内遺跡調査報告書 堂庭遺跡(8 次) 伊達市埋蔵文化財発掘調査報告書第 29 集	伊達市教育委員会
平成 25 年度市内遺跡発掘調査報告書 伊達市埋蔵文化財発掘調査報告書第 22 集	伊達市教育委員会
郡山市埋蔵文化財分布調査報告 22	郡山市教育委員会
西原遺跡 第 6 次発掘調査報告 国道 288 号富久山バイパス整備事業関連	郡山市教育委員会
徳定 A・B 遺跡 第 5・6 次発掘調査報告 徳定土地区画整理事業関連	郡山市教育委員会
北境遺跡 酒井酒井原遺跡 泉城下町遺跡 いわき市埋蔵文化財調査報告 第 182 冊	いわき市教育委員会
請西遺跡群発掘調査報告書 X VI	木更津市教育委員会
木更津市文化財調査集報 20	木更津市教育委員会
木更津市文化財調査集報 21	木更津市教育委員会
町原遺跡群発掘調査報告書 木更津市埋蔵文化財発掘調査報告書第 14 集	木更津市教育委員会
井尻遺跡発掘調査報告書 木更津市埋蔵文化財発掘調査報告書第 15 集	木更津市教育委員会
上ノ平 I 遺跡(2) 公益財団法人群馬県埋蔵文化財調査事業団調査報告書 第 623 集	公益財団法人群馬県埋蔵文化財調査事業団
川端山下遺跡 公益財団法人群馬県埋蔵文化財調査事業団調査報告書 第 626 集	公益財団法人群馬県埋蔵文化財調査事業団
上原Ⅲ遺跡(2) 久々戸遺跡(3) 公益財団法人群馬県埋蔵文化財調査事業団調査報告書 第 627 集	公益財団法人群馬県埋蔵文化財調査事業団
東宮遺跡(3) 公益財団法人群馬県埋蔵文化財調査事業団調査報告書 第 628 集	公益財団法人群馬県埋蔵文化財調査事業団
下田遺跡(2) 公益財団法人群馬県埋蔵文化財調査事業団調査報告書 第 629 集	公益財団法人群馬県埋蔵文化財調査事業団
唐堀 B 遺跡 公益財団法人群馬県埋蔵文化財調査事業団調査報告書 第 630 集	公益財団法人群馬県埋蔵文化財調査事業団
五箇川入境外遺跡 小合地西遺跡 公益財団法人群馬県埋蔵文化財調査事業団調査報告書 第 631 集	公益財団法人群馬県埋蔵文化財調査事業団
有馬西田遺跡 公益財団法人群馬県埋蔵文化財調査事業団調査報告書 第 632 集	公益財団法人群馬県埋蔵文化財調査事業団
中在家南遺跡第 6 次調査ほか 第 1・2 分冊 仙台市文化財調査報告書第 434 集	仙台市教育委員会
元袋遺跡・六反田遺跡・大野田古墳群ほか 仙台市文化財調査報告書第 455 集	仙台市教育委員会
元袋遺跡・六反田遺跡・伊古田遺跡ほか 仙台市文化財調査報告書第 456 集	仙台市教育委員会
谷原遺跡 I 山元町文化財調査報告書第 12 集	山元町教育委員会
北経塚遺跡 山元町文化財調査報告書第 14 集	山元町教育委員会
西屋敷遺跡 2 蔵王町文化財調査報告書第 23 集	蔵王町教育委員会
蔵王町内遺跡発掘調査報告書 4 蔵王町文化財調査報告書第 24 集	蔵王町教育委員会
蔵王町内遺跡発掘調査報告書 5 蔵王町文化財調査報告書第 22 集	蔵王町教育委員会
松葉板碑群ほか 女川町文化財調査報告書第 8 集	女川町教育委員会
南三陸町東日本大震災復興事業関連遺跡発掘調査報告書Ⅱ 南三陸町文化財調査報告書第 3 集	南三陸町教育委員会
八木沢駒込 I 遺跡・八木沢駒込 II 遺跡 宮古市埋蔵文化財調査報告書 80	岩手県宮古市教育委員会
蜂ヶ沢 I 遺跡・山口駒込 I 遺跡・山口駒込 II 遺跡 宮古市埋蔵文化財調査報告書 81	岩手県宮古市教育委員会
赤畑東遺跡 宮古市埋蔵文化財調査報告書 82	岩手県宮古市教育委員会
千徳城遺跡群 宮古市埋蔵文化財調査報告書 83	岩手県宮古市教育委員会
黒森町 I 遺跡 宮古市埋蔵文化財調査報告書 84	岩手県宮古市教育委員会
管ノ沢遺跡・柵館 I 遺跡 宮古市埋蔵文化財調査報告書 85	岩手県宮古市教育委員会
千徳城遺跡群 宮古市埋蔵文化財調査報告書 86	岩手県宮古市教育委員会
重茂館遺跡群 宮古市埋蔵文化財調査報告書 87	岩手県宮古市教育委員会
重茂館遺跡群 宮古市埋蔵文化財調査報告書 88	岩手県宮古市教育委員会
重茂館遺跡群 宮古市埋蔵文化財調査報告書 89	岩手県宮古市教育委員会
下大谷地 VI 遺跡 大谷地 I 遺跡 宮古市埋蔵文化財調査報告書 90	岩手県宮古市教育委員会
千鷲Ⅲ遺跡 宮古市埋蔵文化財調査報告書 91	岩手県宮古市教育委員会
金浜館跡 宮古市埋蔵文化財調査報告書 92	岩手県宮古市教育委員会
乙部Ⅱ遺跡 宮古市埋蔵文化財調査報告書 93	岩手県宮古市教育委員会
国見山廃寺跡 北上市埋蔵文化財調査報告第 7 集	北上市教育委員会
立花南遺跡 北上市埋蔵文化財調査報告第 124 集	北上市教育委員会
館Ⅳ遺跡 北上市埋蔵文化財調査報告第 125 集	北上市教育委員会
北上市内試掘調査報告 北上市埋蔵文化財調査報告第 126 集	北上市教育委員会
江釣子古墳群 北上市埋蔵文化財調査報告第 127 集	北上市教育委員会
無量光院跡発掘調査報告書Ⅷ 岩手県平泉町文化財調査報告書第 127 集	平泉町教育委員会
平泉遺跡群発掘調査報告書 岩手県平泉町文化財調査報告書第 128 集	平泉町教育委員会
本宿館(横田城)跡発掘調査報告書 陸前高田市文化財調査報告書第 29 集	陸前高田市教育委員会
柳之御所遺跡 岩手県文化財発掘調査報告書第 150 集	岩手県教育委員会
松尾釜石環状列石 1953 年発掘調査の記録	八幡平市教育委員会
御所野遺跡環境整備事業報告書Ⅲ 総括報告書	一戸町教育委員会
団子山古墳 4 塚野目古墳群 1 福島大学考古学研究報告第 10 集	福島大学行政政策学類考古学研究室
仙台城跡二の丸第 18 地点 東北大学埋蔵文化財調査室調査報告 6	東北大学埋蔵文化財調査室
ノヴォトロイツコエ 10 遺跡(2003-2004 年)発掘調査報告書 更新世末期のアムール川下流域における環境変動と人類行動 Vol.2	明治大学黒曜石研究センター
五月女范遺跡 第 34 集	五所川原市教育委員会
川原館遺跡・中道遺跡・東早稲田遺跡発掘調査報告書 青森市埋蔵文化財調査報告書第 120 集	青森市教育委員会
三内丸山(6)遺跡Ⅴ 青森県埋蔵文化財調査報告書 第 585 集	青森県教育委員会
道仏鹿糠遺跡Ⅱ 下平窪遺跡 青森県埋蔵文化財調査報告書 第 586 集	青森県教育委員会
青森県遺跡詳細分布調査報告書 29 青森県埋蔵文化財調査報告書 第 587 集	青森県教育委員会
三内丸山遺跡 44 青森県埋蔵文化財調査報告書 第 588 集	青森県教育委員会
市内遺跡 発掘調査報告書 25 青森市埋蔵文化財調査報告書第 121 集	青森市教育委員会
阿賀野バイパス関係発掘調査報告書Ⅱ 柄木目遺跡Ⅲ 新潟県埋蔵文化財調査報告書第 270 集	新潟県教育委員会

野首遺跡発掘調査報告書Ⅱ 十日町市埋蔵文化財発掘調査報告書 第57集	十日町市教育委員会
柏崎市の遺跡 26 柏崎市埋蔵文化財調査報告書第84集	柏崎市教育委員会
磯辺Ⅰ 柏崎市埋蔵文化財調査報告書第85集	柏崎市教育委員会
長嶺前田 柏崎市埋蔵文化財調査報告書第86集	柏崎市教育委員会
磯辺Ⅱ 柏崎市埋蔵文化財調査報告書第87集	柏崎市教育委員会
中田下川原 柏崎市埋蔵文化財調査報告書第88集	柏崎市教育委員会
久保田 柏崎市埋蔵文化財調査報告書第89集	柏崎市教育委員会
史跡羽州街道下宿金山越発掘調査報告書 山形県上山市埋蔵文化財調査報告書第6号	上山市教育委員会
寒河江市内遺跡発掘調査報告書(23) 山形県寒河江市埋蔵文化財調査報告書40集	寒河江市教育委員会
押出遺跡 第6次発掘調査報告書 山形県埋蔵文化財センター調査報告書第227集	公益財団法人山形県埋蔵文化財センター
飯豊町遺跡発掘調査報告書(1) 飯豊町教育委員会埋蔵文化財調査報告書第5集	飯豊町教育委員会
飯豊町遺跡発掘調査報告書(2) 飯豊町教育委員会埋蔵文化財調査報告書第6集	飯豊町教育委員会
沢田遺跡 南陽市埋蔵文化財調査報告書第14集	南陽市教育委員会
南陽市遺跡分布調査報告書(5) 南陽市埋蔵文化財調査報告書第15集	南陽市教育委員会
南森測量調査報告書 南陽市埋蔵文化財調査報告書第16集	南陽市教育委員会
遺跡詳細分布調査報告書第30集 米沢市埋蔵文化財調査報告書第111集	米沢市教育委員会
威徳寺東遺跡発掘調査報告書 米沢市埋蔵文化財調査報告書第112集	米沢市教育委員会
史跡加曾利貝塚 総括報告書	千葉市教育委員会
町内遺跡 11 下遺跡第2地点 吉見町埋蔵文化財調査報告書第16集	吉見町教育委員会
西吉見条里遺跡Ⅲ 吉見町埋蔵文化財調査報告書第17集	吉見町教育委員会
六半田遺跡 仙台市文化財調査報告書第454集	仙台市教育委員会
多賀城跡 外郭跡Ⅰ-南門地区-	宮城県教育委員会
北和城南古墳出土品調査報告書	奈良国立博物館
滋賀県内遺跡発掘調査報告書	滋賀県教育委員会
山橋千塚古墳群	和歌山県教育委員会
縄文時代竪穴建物跡集成Ⅱ(前期) 秋田県埋蔵文化財基準資料5	秋田県埋蔵文化財センター
荒船風穴蚕種貯蔵所跡調査報告書6	下仁田町教育委員会
金井東裏遺跡	群馬県教育委員会
田口下田尻遺跡	公益財団法人群馬県埋蔵文化財調査事業団
川端根岸遺跡	公益財団法人群馬県埋蔵文化財調査事業団

展示図録

名称	寄贈者
刀剣魂 平成二十八年度特別展	青森県立郷土館
青谷上寺地遺跡 弥生の港湾集落	鳥取県埋蔵文化財センター
熊と狼 特別展	東北歴史博物館
ひつぎのヒミツ 第35回特別展	山梨県立考古資料館
遥かなる音の世界 平成29年度特別展	下関市立考古博物館
宮津という地に居城を築ける 地中に眠る宮津城	京都府立丹後郷土資料館
木彫家藤戸竹喜の世界	公益財団法人アイヌ文化復興・研究推進機構
URUSHI 人と漆の12000年史	国立歴史民俗博物館
いにしえの木林森 森と人のつながり	地底の森ミュージアム
聖なる山 平成29年度特別展	大分県立歴史博物館
大政奉還を象った男 後藤象二郎 平成29年度企画展	高知県立歴史民俗資料館
馬韓・百済と南九州 2016年度国際交流展	宮崎県立西都原考古資料館
上山藩土岐氏の治績	上山市立上山城
きたかみの歴史 北上市立博物館常設展示解説図録	北上市立博物館
えっ!縄文時代にアスファルト? 平成29年度企画展図録	岩手県一戸町御所野縄文博物館
縄文土器の年代Ⅱ-縄文中期の世界に迫る- 平成28年度 企画展図録	公益財団法人福島県文化復興財団
古墳出現期の筑紫・吉備・畿内 2・3世紀の会社と経済 平成29年度秋季特別展	大阪府立近つ飛鳥博物館
東国尾張とヤマト王権 平成29年度春季特別展	大阪府立近つ飛鳥博物館
三味塚古墳とその時代 特別展	茨城県歴史館
伊東甲子太郎と幕末の同士 没後150年記念	かすみがうら市歴史博物館
埼玉の古墳2 平成29年度企画展	埼玉県立さきたま史跡の博物館
後谷遺跡 縄文のタイムカプセル	桶川市教育委員会
進化する縄文土器 縄文土器展Ⅱ	長野県立歴史館
信濃国の城と城下町 発掘調査が謎を解く	長野県立歴史館
桜井の歴史を作った七人の人々 平成29年度特別展	桜井市立埋蔵文化財センター
飛鳥の考古学 2017 冬季企画展	奈良文化財研究所 飛鳥資料館
高松塚古墳を掘る 解明された築造方法	奈良文化財研究所 飛鳥資料館
藤原京を掘る 藤原京一等地の調査 春季特別展	奈良文化財研究所 飛鳥資料館
すてきな布 アンギン研究100年	新潟県立歴史博物館
川中島の戦い 上杉謙信と武田信玄	新潟県立歴史博物館
おふだにねがいを	新潟県立歴史博物館
岩橋千塚とその時代 紀ノ川流域の古墳文化	和歌山県立紀伊風土記の丘
道が織りなす旅と文化	和歌山県立紀伊風土記の丘
和船と海運 江戸時代横浜の船路と和船のしくみ	横浜市歴史博物館

江戸時代の三浦半島をゆく	横浜市歴史博物館
横浜に稲作がやってきた！？ 平成 29 年度企画展	横浜市歴史博物館
歴史×妖×芳年 丹波コレクションの世界	横浜市歴史博物館
銭湯と横浜	横浜市歴史博物館
長野県ミュージアムガイド	長野県博物館協議会
アフリカ横断 1 万キロ 関根吉郎とアフリカ・マヤ資料コレクション	ナワビアハマッド失麻
府中市郷土の森博物館 がいどぶつく	府中市郷土の森博物館
シルクロードの美術 東京国立博物館セレクション	東京国立博物館
東京国立博物館図版目録	東京国立博物館
金春家伝来の能面・能装束	東京国立博物館
歌仙絵	東京国立博物館
藤原行成の書	東京国立博物館

館報・年報

名 称	寄 贈 者
野尻湖ナウマンゾウ博物館 30 年の歩み (1984-2014)	野尻湖ナウマンゾウ博物館
名古屋市見晴台考古資料館年報 33	名古屋市見晴台考古資料館
宮崎県総合博物館年報 No.46	宮崎県総合博物館
高知県立歴史民俗資料館年報 No.26	高知県立歴史民俗資料館
岐阜県博物館報 第 40 号	岐阜県博物館
館報 平成 28 年度	福井県立若狭歴史民俗資料館
福島県文化財センター白河館年報 2017 平成 28 年度実績	福島県文化財センター白河館
海の道むなかた館年報Ⅳ 平成 27 年度の報告	宗像市教育委員会
朝倉市文化財年報 平成 23 年度	朝倉市教育委員会
年報 第 32 号	広島県みよし風土記の丘・歴史民俗資料館
桜井市纏向学研究センター年報 第 4 号	桜井市纏向学研究センター
大阪府立近つ飛鳥博物館館報 20	大阪府立近つ飛鳥博物館
同志社大学歴史資料館 館報 第 20 号	同志社大学歴史資料館
大分県立歴史博物館年報 2016	大分県立歴史博物館
平成 28 年度「学校・地域・博物館をつなぐ博物館デビュー支援発展事業」 2016	横浜市歴史博物館
横浜市歴史博物館紀要 VOL.21	横浜市歴史博物館
館報 No.12	埼玉県立さきたま史跡の博物館
埼玉県立史跡の博物館紀要 第 10 号	埼玉県立さきたま史跡の博物館
平泉文化研究年報 第 17 号	岩手県教育委員会
岩手大学平泉文化研究センター年報 Vol.5	国立大学法人岩手大学平泉文化研究センター
一戸市文化財年報 平成 27 年度	一戸町教育委員会
北上市埋蔵文化財年報 2015 年度	北上市立埋蔵文化財センター
宮古市崎山貝塚縄文の森ミュージアム年報 平成 28 年度	宮古市崎山貝塚縄文の森ミュージアム
盛岡市遺跡の学び館 館報 平成 26 年度	盛岡市遺跡の学び館
土浦市立博物館年報 第 29 号	土浦市立博物館
土浦市立博物館紀要 第 27 号	土浦市立博物館
土浦市上高津貝塚ふるさと歴史の広場年報 第 22 号	上高津貝塚ふるさと歴史の広場
かすみがうら市郷土資料館年報 第 3 号	かすみがうら市郷土資料館
松戸市立博物館紀要 第 24 号	松戸市立博物館
貝塚博物館紀要 第 43 号	千葉県立加曽利貝塚博物館
成田山文化財団年報 第 8 号	成田山仏教図書館 成田山靈光館 成田山書道美術館
国立歴史民俗博物館要覧 平成 29 年度	国立歴史民俗博物館
松戸市立博物館年報 第 24 号	松戸市立博物館
東京国立博物館紀要 第 52 号	東京国立博物館
東京都埋蔵文化財センター 年報 37	東京都埋蔵文化財センター
館報 No.12	埼玉県立さきたま史跡の博物館
埼玉県立史跡の博物館紀要 第 10 号	埼玉県立さきたま史跡の博物館
浦幌町立博物館年報 第 17 号	浦幌町立博物館
浦幌町立博物館紀要 第 17 号	浦幌町立博物館
十日町市博物館年報 平成 28 年度	十日町市博物館
新潟県立歴史博物館年報 第 16 号	新潟県立歴史博物館
秋田城跡 秋田城跡調査事務所年報 2016	秋田市教育委員会
秋田県埋蔵文化財センター年報 35	秋田県埋蔵文化財センター
秋田県立博物館年報 平成 29 年度	秋田県立博物館
多賀城跡 宮城県多賀城跡調査研究所年報 2016	宮城県多賀城跡調査研究所
東北歴史博物館 平成 28 年度年報	東北歴史博物館
地底の森ミュージアム・縄文の森広場年報 2017	仙台市富沢遺跡保存館
東北学院大学博物館年報 Vol.7	東北学院大学博物館
年報 第 34 号	八戸市博物館
青森県立郷土館報 44 号	青森県立郷土館
年報 No.6	八戸市埋蔵文化財センター

特別史跡三内丸山遺跡年報 20	青森県教育委員会
年報 平成 28 年度	山形県埋蔵文化財センター
山形県立博物館報 平成 29 年度	山形県立博物館
文化財保存修復研究センター紀要 平成 28 年度	東北芸術工科大学
浜田広介記念館報 第 17 号	浜田広介記念館
市立米沢図書館概要 平成 29 年度	市立米沢図書館

## 研究紀要

名 称	寄 贈 者
青森県立郷土館研究紀要 第 41 号	青森県立郷土館
東北歴史博物館研究紀要 18	東北歴史博物館
資源環境と人類 No.7	明治大学黒曜石研究センター紀要
文化財保存修復研究センター紀要 平成 28 年度	東北芸術工科大学
研究紀要 第 8 号	公益財団法人山形県埋蔵文化財センター
研究紀要 第 9 号	公益財団法人山形県埋蔵文化財センター
研究報告資料集 2016 年度弘前大会	弘前大学考古学研究室
MUSEUM 東京国立博物館研究誌 No.664	東京国立博物館
MUSEUM 東京国立博物館研究誌 No.665	東京国立博物館
MUSEUM 東京国立博物館研究誌 No.666	東京国立博物館
MUSEUM 東京国立博物館研究誌 No.667	東京国立博物館
MUSEUM 東京国立博物館研究誌 No.668	東京国立博物館
MUSEUM 東京国立博物館研究誌 No.669	東京国立博物館
福島県文化財センター白河館 研究紀要 2016	福島県文化財センター白河館
一関市博物館研究報告博物館研究報告 第 20 号	一関市博物館
研究紀要 第 21 号	下関市立考古博物館
研究紀要 35	群馬県埋蔵文化財調査事業団
研究紀要 第 31 号	秋田県埋蔵文化財センター
横浜市歴史博物館調査研究報告 VOL.13	横浜市歴史博物館
大分県立歴史博物館 研究紀要 18	大分県立歴史博物館
宮崎県総合博物館研究紀要 第 37 輯	宮崎県総合博物館
大手前大学史学研究所紀要 第 11 号	大手前大学史学研究所
紀伊風土紀の丘研究紀要 第 5 号	和歌山県立紀伊風土紀の丘
岐阜県博物館調査研究報告 第 37 号	岐阜県博物館
考古学研究 64-1	佐藤鎮雄
山形県立博物館研究報告 第 35 号	山形県立博物館
研究紀要 第 9 号	公益財団法人新潟県埋蔵文化財調査事業団
新潟県立歴史博物館研究紀要 第 18 号	新潟県立歴史博物館
研究紀要 第 6 号	八戸市埋蔵文化財センター是川縄文館
研究紀要 第 31 号	八戸市博物館
長野県立歴史館 研究紀要 第 23 号	長野県立歴史館
近代村絵図・地図の世界 地図共同研究報告書	長野県立歴史館
野尻湖ナウマンゾウ博物館研究報告 第 25 号	野尻湖ナウマンゾウ博物館
纏向学研究センター研究紀要 第 5 号	桜井市纏向学研究センター
東アジアにおける石材利用技術の地域性と伝播・展開に関する基礎的研究 2017	佐藤垂聖
元興寺文化財研究所 研究報告 2016	公益財団法人元興寺文化財研究所
地底の森ミュージアム・縄文の森広場研究報告 2016	仙台市富沢遺跡保存館
東北大学埋蔵文化財調査室 年次報告 2015	東北大学埋蔵文化財調査室
日本考古学協会 2009 年度大会研究発表趣旨	佐藤鎮雄
書陵部紀要 第 68 号	宮内庁書陵部
書陵部紀要〔陵墓篇〕 第 68 号	宮内庁書陵部
研究論集 X X X I	東京都埋蔵文化財センター
國學院大学博物館研究紀要 第 32 輯	國學院大學博物館
國學院大学博物館研究紀要 第 33 輯	國學院大學博物館
博物館登録制度の在り方に関する調査研究報告書	公益財団法人日本博物館協会
早稲田大学會津八一記念博物館研究紀要 第 18 号	早稲田大学會津八一記念博物館
史跡山王周辺遺跡の漆工芸研究	栗原市教育委員会
八郎潟沿岸における縄文時代晩期末の研究 2017 年	北日本考古学研究センター
環境動態を視点とした地域社会と集落形成に関する総合的研究 研究成果報告書	東北芸術工科大学東北文化研究センター
歴史遺産研究 第 10 号	東北芸術工科大学歴史遺産学科
歴史遺産研究 第 11 号	東北芸術工科大学歴史遺産学科
明治大学博物館研究報告 第 22 号	明治大学博物館
木津川・淀川流域における弥生～古墳時代集落・墳墓の動態に関する研究 同志社大学歴史資料館調査研究報告第 14 集	同志社大学歴史資料館

## 資料目録

名 称	寄 贈 者
美術工芸品の公開活用の現状調査事業報告書 平成 28 年度文化庁委託事業	丹青研究所

東日本大震災対策特別委員会報告書 東日本大震災対策特別委員会	一般社団法人日本考古学協会
日本の博物館総合調査報告書 平成 25 年度	公益財団法人日本博物館協会
南陽市民大学講座 平成 28 年度「山形学」地域連携講座	南陽市教育委員会
史跡慈恩寺旧境内保存活用計画書	山形県寒河江市教育委員会
現代に伝わる縄文の風景・くらし シンポジウム 報告書	遊佐町教育委員会
遠い昔の村山市 旧石器時代から古墳時代まで	村山市教育委員会
岩野ものがたり 石碑石造物に聴く	大沼與右工門
民俗資料と考古学 第 1 号	岩崎義信
全国古代体験フェスティバル 2016 事業実績報告書	兵庫県立考古資料館
尾関清子先生寄贈編物関連資料一覧 2016	立命館大学環太平洋文明研究センター
近つ飛鳥への招待	近つ飛鳥の歴史遺産事業実行委員会
お菓子和新潟	新潟県立歴史博物館
長野県立歴史館収蔵文書目録 丸山清俊資料(0-6)	長野県立歴史館
2016 高島研修旅行実施報告書	神奈川県立神奈川総合高等学校
中世那須のあけぼの 那須神田城を考える	那須川町なす風土記の丘資料館
宮城県の文化財 天然記念物編	宮城県教育委員会
デジタルで楽しむ歴史資料	国立歴史民俗博物館
縄文人の骨を調べる 気仙地域からみつけた縄文時代人骨の最新研究成果	大船渡市立博物館
縄文時代のアスファルト利用 I	アスファルト研究会
ならまの南玄関	元興寺文化財研究所
国家誕生の地、桜井を語る マキムクからイワレへ、大王の歩んだ道	公益財団法人桜井市文化財協会
横浜市歴史博物館資料目録 第 25 集	横浜市ふるさと歴史財団

#### 学 術 雑 誌

名 称	寄 贈 者
米沢史学 第 33 号	米沢史学会
考古資料にみる「平泉」とその周辺 岩手考古学会第 48 回研究大会	岩手考古学会
古代の竪穴建物跡 岩手考古学会第 49 回研究大会	岩手考古学会
福島考古 第 58 号	福島県考古学会
文化財学雑誌 第 13 号	鶴見大学文化財学会
日本考古学 第 43 号	佐藤鎮雄
日本考古学協会第 83 回総会	佐藤鎮雄
博物館學紀要 第 41 号	國學院大學博物館学研究室

#### 雑 誌

名 称	寄 贈 者
地域史の可能性 歴史研究の最前線	国立歴史民俗博物館
小学 8 年生	小学館
世界遺産 年報 2017	公益財団法人日本ユネスコ協会連盟
人類 20 万年の歩み 別冊宝島	株式会社宝島社
古代日本の伝統技術 別冊宝島	株式会社宝島社
旅の手帳	交通新聞社

#### 単 行 本

名 称	寄 贈 者
斎藤茂吉記念歌集 第四十三集	公益財団法人斎藤茂吉記念館
清水町の歴史とくらし	清水町の歴史を語る会
老いと生と死 生きる道しるべ	公益財団法人山形県生涯学習文化財団
小説にみる山形	公益財団法人山形県生涯学習文化財団
時をつむぐ若者たち ともに創る山形の未来	公益財団法人山形県生涯学習文化財団
カモシカの民俗誌	鳥海隼夫
地形図の本 地図の基礎から利用まで	国際地学協会
和菓子の歴史	青木直乙
疑問に迫る日本の歴史	松本一夫
さらにわかった！縄文人の植物利用	国立歴史民俗博物館
縄文のタイムカプセル シリーズ「遺跡を学ぶ」	田中祐二
エネルギーの不思議 外国版	小学館
木の考古学 出土木製品用材データベース	海青社

#### そ の 他

名 称	寄 贈 者
山形の城 縄張調査から山形の城を考える	さあべい同人会
みちのくからの射光	みちのく考古学研究会
みちのくの考古学 40 周年記念論集	みちのく考古学研究会

# 2017／年報

平成30年（2018年）3月31日 印刷・発行

編集・発行 〒992-0302

山形県東置賜郡高畠町大字安久津 2117

山形県立うきたむ風土記の丘考古資料館

TEL 0238-52-2585

FAX 0238-52-4665

印刷 カトヤ印刷



